

# いずみ会議所だより

発行所/和泉商工会議所  
〒594-0071 和泉市府中町四丁目20-2  
TEL: 0725-46-4141 FAX: 46-8686  
ホームページ: <http://www.izumicci.jp>  
Eメール: [info@izumicci.jp](mailto:info@izumicci.jp)

## 和泉市と和泉商工会議所が提案した『地方の元気再生事業』が 国家プロジェクトに選定される!

平成20年度『地方の元気再生事業』（国家プロジェクト）として、和泉商工会議所が和泉市と連携して提案した『和泉農業ヒト・モノ・カネ活用プロジェクト』が選定されました。この事業は、国が地域活性化を促すために募集していたもので、このほど、『地方の元気再生事業』として、全国1,186件の中から120件が選定されたもので、全額国費による国からの委託事業です。

この『和泉農業ヒト・モノ・カネ活用プロジェクト』は、和泉市の農業を軸として、商・工への相乗効果・波及効果を見込んだ取り組みを展開するもので、平成20年度は、取り組み1『農地活用の新戦略』として観光農園の実施（体験交流農業の実施）や観光ルート分析およびパターン分析を行います。次に、取り組み2『農業と商業の新連携』として、地元商業施設のネットワーク構築や商業施設回遊ルート分析およびパターン分析、食の専門機関による飲食店ニーズ調査およびネットワーク確保を行います。最後に、取り組み3『農業と商工業の連携』として、近隣の大学等と連携し、農業人材の育成を行う他、地域に応じた農作物を利用した経営や新しいレシピづくりを研究します。

### 「和泉農業ヒト・モノ・カネ活用プロジェクト」（大阪府和泉市）

農（近郊農業）・商（商店街）・工（大規模工業団地）・住（ニュータウン）が近接し、域内での異業種連携が可能な地域の特色を活かし、ICカード活用等「商」のマーケティング手法を活用した農業観光・経営、「工」の手法を応用した農業人材育成等により都市型農業の再生と地域商工業・地域住民との共生を実現。

#### 平成20年度の主な取組

- ① 顧客ニーズに応じた地元産品の取引ネットワーク構築のため、ICカードによる行動分析、飲食店のニーズ調査を実施。
- ② 地元大学と連携し、マーケティングや、ものづくり手法を導入した農業経営カリキュラムを作成。
- ③ 商工会議所、市、NPOが連携し都市住民を中心とした体験交流農業を実施。



#### 平成21年度以降の展開

試験実施をふまえた会員制体験農園の事業化、回遊・消費行動分析等を活用した効果的な販路拡大、ものづくり人材講座の定着等により、ヒト（農商工ものづくり人材）、モノ（食物・家・仕事）、カネ（儲かる仕組み）が地域に集まる自律的な都市型農業モデルを実現する。

#### 今月号の 主な内容

P1… 『地方の元気再生事業』が国家プロジェクトに選定される!

P2… 和泉経済クラブ 平成20年度通常総会開催 他

P3… 新会員のご紹介コーナー

P4… マル経融資 他

P5… 定期健康診断 他

P6… 「外国人雇用状況届出制度」は事業主の義務です! 他

P7… きっと!お役に立つ「産技研」の機器紹介 他

P8… 第183回珠算検定合格者 他

# 和泉経済クラブ 平成20年度 通常総会 開催

**日時** 平成20年6月24日(火) 午後5時30分  
**場所** リーガロイヤルホテル堺  
**議案** 第1号議案 平成19年度事業報告書、収支決算書及び貸借対照表並びに監査報告承認の件  
 第2号議案 平成20年度事業計画書(案)及び収支予算書(案) 決定の件  
 第3号議案 役員改選の件

議案審議すべて原案どおり承認可決される。

## 平成20年度事業計画書



▲西辻代表幹事

昨年のわが国経済は総じて堅調で、関西においては、情報家電や素材家電を中心として、旺盛な設備投資と好調なアジア向け輸出に支えられ、景況は力強さを継続しております。しかしながら、足元では、原油価格の高騰、米価・米穀市場や商品市場が激震に見舞われ、昨年の改正建築基準法施行の影響や住宅建設の落ち込みにとまらず、工場や事業所ビル建築関連の設備投資も減少したこと等の懸念材料も抱えております。

このような状況の下、今後、いかにして企業独自の戦略を構築するかが問われます。

まず、グローバル化への迅速な対応や地域に根を張るサービス業の生産性向上、IT化や消費者の立場からの規制改革を推し進めること、有能な高齢層の人材活用等効果的な戦略をしっかりと実行しなければいけません。

また、昨年関西国際空港の二十四時間空港化により国際物流面で大きな武器を手に入れ、さらなる戦力化を進めていくことや経済成長を持続するために、中国、ベトナムをはじめとする伸長著しいアジアの活力を取り組んでいくために、アジア各国との経済連携を密にし、さらにアジアの人々を惹きつけ新たな活力を生み出す仕掛けを構築することも重要であります。

さらには、経営を取り巻く環境も日々変化し、環境に対応するためには、地域に根ざす文化や技術、地域資源を大切に育むとともに、「文化と技術」「古きものと新しきもの」といった異

代表幹事	西辻 達佳 氏	株式会社西辻工務店
副代表幹事	原 和幸 氏	ワコー防災株式会社
〃	久禮 一弘 氏	クレ株式会社
幹 事	飯田貴司夫 氏	飯田産業合資会社
〃	泉谷 孝治 氏	株式会社イズショウ
〃	岡本 嶋二 氏	株式会社大阪グリーンセンター
〃	北野 治義 氏	北野鉄工株式会社
〃	小柳 英世 氏	株式会社新和
〃	松田 年郎 氏	日本肥料株式会社
〃	吉川 長治 氏	吉川織物株式会社
監 査 役	露口 六彦 氏	税理士法人パートナーズ関西和泉中央事務所
〃	藤野 桂一 氏	株式会社泉州銀行 和泉支店

なるもの同士を巧みに融合させることで、価値創造を促すような取り組みにより、新たなビジネスチャンスも生まれるものと思われまます。我々経済クラブの新たな発展の第一歩となるよう、地域経済の全般的な活性化と和泉市の総合的発展に寄与し、時代のニーズを先取りした斬新な事業を企画し会員皆様にご満足いただける事業を実施してまいりますので、今後とも会員皆様方のなお一層のご支援、ご協力をお願い申し上げます。

以下、本年度の事業を実施してまいります。

- 1 先進地、開発地の視察、研究会の実施**  
工場視察を含む視察見学会の実施
- 2 時局講演会、講習会の開催**  
政治経済時事問題の講演会の開催
- 3 経営に関する講習会**  
地域の振興事業への協力  
商工まつりへの協賛  
和泉市防災協会  
和泉市国際交流協会  
和泉市国際交流協会
- 4 和泉商工会議所事業への協力**  
異業種交流を目的とした会員の親睦事業
- 5 新年会の開催**
- 6 会員増強による組織強化**

### 企業の活性化と人材の安定確保のために

## 中国研修生を受け入れてみませんか？



▲中国での研修(座学)風景

### 研修生受け入れのメリット

- ◎人材の安定確保
- ◎人件費等のコストダウン
- ◎企業内の職場環境の活性化
- ◎中国ビジネスの拡大およびネットワークの確保
- ◎国際協力・技術支援  
その他、様々な面で企業の発展に寄与しています。

**中国送出し機関**  
中国国際技術智力合作公司(上海)日本支店中国国务院直轄の政府系企業で、信用性は高く評価されています。

**中国研修制度とは？**  
日本の企業等で技術、技能又は知識を習得するために中国人を日本の企業等が受け入れ、"研修"を通じて研修生の人材育成と日本で習得した技術の母国への移転を図るという国際貢献を目的とした日本政府が創設した制度です。1年間の研修終了後は研修成果等の評価を受け、2年間の"技能実習"に移行することとなります。

和泉商工会議所では、平成19年度より中国研修生・技能実習生の受け入れ事業を開始しております。「中国研修生制度」は、日本と中国両国の産業・技術・経済振興に貢献いただくことが基本理念です。その基本理念に則り意欲と向上心溢れる中国研修生を受け入れていただき、国際交流・貢献にも一翼を担っていただくと共に、日本の少子高齢化・若者の職場離れ・後継者の育成等、優秀な人材確保が困難となっている現状を少しでも打破する事において立っての制度です。



和泉商工会議所が全面サポートする中国研修制度を活用してください!!

## 中国研修生制度

お問い合わせ | 和泉商工会議所 46-4141

中国での研修(技術)風景▶



アクサのグローバルなノウハウと経験を活かして、会員事業所のニーズに応じた商品・サービスをカフェテリア方式でご提供します。



## いずみ共済

生命共済は、アクサと全国の商工会議所を結ぶ絆です。長年親しまれてきた生命共済のリニューアルプランが平成19年11月1日よりスタートしております。アクサは、いずみ共済で、会員事業所の福利厚生をバックアップします。



アクサ生命保険株式会社  
Be Life Confident

www.axa.co.jp

# 新会員のご紹介コーナー



## 株式会社 デンプラン

代表取締役 山本 昭博

本社 和泉市府中町7-3-40-707

事業所 大阪市中央区博労町3-6-14  
心斎橋セントラルビル3F

TEL 06-6251-9171

コンピュータソフトウェア、  
メモリーカード・カードリーダー  
販売、Web系、電子出版物  
<http://www.demplan.com>



## 真珠・宝石の大山 OMM店

店長 阪 恵子

大阪市中央区大手前1-7-31  
OMMビルB1F

TEL 06-6943-2041



創業95年以上のパイオニア精神を受け継ぎ、お客様と共に栄える共栄の精神をモットーに誠実に商品を提案しております。

## 南海国際旅行 大阪南営業支店

支店長 早川 隆

岸和田市宮本町1-9 TEL 072-439-0305

旅行業 FAX 072-439-1483



## 株式会社 アイセイ

代表取締役 石田 俊介

和泉市唐国町1丁目6-1

TEL 0725-54-3050

医療用洗浄剤製造販売  
ネズミ・ゴキブリ・  
虫捕製造販売等

## 有限会社 ファーストテック

取締役 吉田 秀明

和泉市観音寺町867番地1

TEL 0725-40-0201 製造業



## VIVID企画

代表 平田 由信

和泉市青葉台1-3-12

TEL/FAX 0725-56-6808 とび 土工

## 橘一建設株式会社

代表取締役 橘 昭彦

和泉市府中町6丁目13番79号

TEL 0725-43-3714 建設業

FAX 0725-39-3714

## 炭灸屋 どいちゃん

代表 土井 裕之

岸和田市下池田1-6-33-102

TEL/FAX 0725-46-5212 飲食業



## 堀 勝利

和泉市王子町318-20

TEL 0725-40-3885

FAX 0725-40-3885

システムエンジニア



## 沖縄料理の店 琉球

代表 與那城 恵子

和泉市青葉台2-9-13

飲食業 TEL/FAX 0725-55-4746



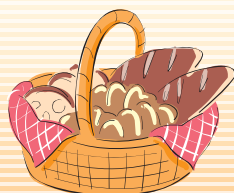
## 丸高ベーカリー

代表 小川 高司

和泉市下宮町274-2

TEL/FAX 0725-92-1368

製パン業



## HAIR PRODUCE-BIO

代表 小泉 智史

和泉市府中町1-2-22

TEL 0725-46-6667

美容業



## 藤原リーム

代表 藤原 栄治

和泉市和田町111

TEL 0725-55-3101

FAX 0725-55-2713



製造業

## トレーニングハウス ウッズ。

代表 林 康之

和泉市上町580-1-2-604

TEL 0725-44-5574

サービス業



## ご利用下さい！ マル経融資

マル経融資（小規模事業者経営改善資金融資制度）とは、商工会議所の経営指導を受けて経営の改善をしようとする方に商工会議所の推薦により☆無担保☆無保証人☆低利率で国民生活金融公庫から貸し出されるものです。

資金の用途	融資限度額	利率	返済期間
運転資金	1,000万円	2.25% 貸付時の金利で固定 H20年7月11日現在 (金利は変動します)	5年以内 (6ヶ月以内据置可)
設備資金			7年以内 (6ヶ月以内据置可)

審査の結果により、融資をご利用頂けない場合があります。

### 8月度 国金・マル経融資審査会のお知らせ

**開催日時 8月27日(水) 10時～**

**締切り日 8月20日(水)**

上記日程にて、8月度 国金・マル経融資審査会を開催いたしますので、今回お申込みを希望されます事業所様は、8月20日(水)迄にご相談下さい。

締切り日が過ぎますと翌月扱いとなりますので、予めご了承頂きます様お願い申し上げます。

お問い合わせ先

和泉商工会議所 TEL 46-4141

## 建築関連中小企業に対する金融上の支援について

建築確認、建築着工の減少等による影響を受ける建築関連の中小企業者の方に対する金融上の支援については、①セーフティネット貸付制度と②セーフティネット保証制度が措置されています。

### ① セーフティネット貸付制度は、政府系中小企業金融機関による融資制度です。

- 建築確認、建築着工の減少等による影響を受ける幅広い業種が対象です。
- 一般貸付及び普通貸付と比べ、融資限度額や元金返済据置期間に優遇措置があります。
- 担保条件の特例制度が利用可能です。

### ② セーフティネット保証制度は、各都道府県等の信用保証協会が債務保証を行うことにより、民間金融機関から融資を受けやすくする制度です。

- 一般保証と比べ、保証限度額が別枠になるとともに、割安な保証料での保証が可能です。
- 指定業種に属し、最近3か月間の売上高等が前年同月比マイナス5%以上の事業者が対象となり、対象事業者は指定期間内に市町村長に申請を行い、認定を受ける必要があります。

### 1. セーフティネット貸付制度

(政府系金融機関による融資制度)

#### ○ 対象

建築確認、建築着工の減少等により、一時的に資金繰りに著しい支障を来している又は来すおそれがある中小企業

#### ○ 融資条件

	中小企業金融公庫	国民生活金融公庫	商工組合中央金庫
融資限度額	4.8億円	4,800万円	4.8億円
融資利率	2.45%	2.65%	2.45%
基準利率(5年以内)	H20.6.11現在(注)	H20.6.11現在(注)	H20.6.11現在(注)
融資期間	運転資金：7年以内、設備資金：15年以内		
元金返済据置期間	3年以内		
その他	一定の要件を満たす場合には、担保の免除が受けられる制度あり(金利上乘せ)		一定の要件を満たす場合には、担保の免除が受けられる制度あり(金利上乘せ)

(注)利率は月ごとに変動するのでご注意ください。

#### ○ ご利用方法

申込の際は、各政府系金融機関に必要書類を提出して下さい。なお、必要書類については各機関にお問い合わせ下さい。

#### ○ その他

建築確認、建築着工の減少等による影響がない場合でも、一般貸付の利用は可能です。

#### セーフティネット貸付制度のお問い合わせ先

##### 中小企業金融公庫

大阪相談センター 電話:06-6345-3577 堺支店 電話:072-255-1261  
全国各支店 <http://www.jasme.go.jp/jpn/bussiness/a400.html>

##### 国民生活金融公庫

大阪相談センター 電話:06-6536-4649 堺支店 電話:072-257-3695  
全国各支店 <http://www.kokukin.go.jp/tenpo/index.html>

##### 商工組合中央金庫

お客様サービスセンター 電話:03-3246-9366  
全国各支店 <http://www.shokochukin.go.jp/tempo/index.html>

### 2. セーフティネット保証制度

(民間金融機関から融資を受ける際の信用保証制度)

信用保証制度は、民間金融機関から融資を受ける際、信用保証協会が債務保証を行うことにより、中小企業の皆様が融資を受けやすくなります。

セーフティネット保証制度は、経営の安定に支障を生じている中小企業の皆様について、一般の保証枠とは別枠で保証を行います。

#### ○ 対象

全国的に業況の悪化している業種として指定を受けた業種に属する中小企業であって、事業所の所在地を管轄する市町村長または特別区長の認定を受けた方。なお、指定業種以外の業種の中小企業の方であっても、一般保証の利用は可能です。

#### ○ 認定要件

最近3か月間の平均売上高等が前年同期比マイナス5%以上の中小企業者。

#### ○ 保証限度額の別枠化

	(一般保証限度額)		(別枠保証限度額)
・普通保証	2億円	+	2億円
・無担保保証	8,000万円	+	8,000万円
・無担保無保証人保証*1	1,250万円	+	1,250万円

\*1 納税していること等、一定の要件あり。

#### ○ 保証料

おおむね1.0%以内で、信用保証協会ごと及び信用保証制度ごとに定められています。一般保証と比べ、割安な保証料となります(平均1.35%→0.8%程度に軽減)。

#### ○ 手続きの流れ

本店(個人事業主の方は主たる事業所)所在地の市町村(または特別区)の商工担当課等の窓口指定期間内に認定申請書2通を提出(その事実を証明する書面等を添付)し、認定を受け、希望の金融機関または所在地の信用保証協会に認定書を持参のうえ、保証付融資を申し込むこととなります。

その後、金融審査を経て、融資及び保証の可否が決まります。

#### セーフティネット保証制度に関するお問い合わせ先

大阪府中小企業信用保証協会 堺支所 電話:072-223-3011

(社)全国信用保証協会連合会 電話:03-3271-7201

各都道府県等の信用保証協会 <http://www.zenshinoren.or.jp/access.htm>

### 3. 既往債務の返済条件の緩和

政府系金融機関において、返済猶予等既往債務の条件変更について、関連中小企業者の実情に応じて対応します。

1年に1度は従業員の健康管理と疾病予防のために



# 定期健康診断のご案内

今年も当所では、会員事業主並びに従業員の方を対象に、健康診断を秋に実施いたします。がん、心臓病、脳卒中等の成人病の早期発見・早期治療のために是非ご利用ください。

## 健診内容

労働安全衛生法に基づく検診項目

検査項目	検査内容	チェックされる病気
診察	聴打診	他覚所見の有無
計測	身体測定、腹囲測定、血圧測定	肥満度、高血圧、低血圧症等
視力	視力検査	視力低下
聴力	聴力検査	聴力低下
尿	尿検査(糖・蛋白)	糖尿病、腎臓障害
レントゲン	胸部X線間接撮影	結核、肺癌
心電図	心電図検査	狭心症、不整脈、心室肥大等
血液検査	GOT、GPT、γ-GTP	肝機能障害等
	HDLコレステロール、LDLコレステロール、中性脂肪	高脂血症、動脈硬化症等
	血糖値	糖尿病等
	赤血球数、血色素量、白血球数、ヘマトクリット	貧血症、白血病等
	尿酸	痛風
	アミラーゼ	膵臓

平成20年4月より労働安全衛生法の改正により、検査項目に腹囲測定・LDLコレステロールが追加されたため、受診料が前年度より変更になっております。

## 受診料

1名 会員 6,300円 一般 9,300円  
※会員事業所以外の方は一般料金になります。

## その他の検診

大腸がん検査、胃部検査、乳がん検査、じん肺検診、有機溶剤検診、鉛検診

詳細につきましては、『いずみ会議所だより9月号』にてチラシを同封して、ご案内いたします。

和泉・高石・泉大津・忠岡の事業所の皆さんの健康をまもる

## 泉大津地域産業保健センター

厚生労働省委託事業

働く人の健康のために事業主・従業員の方々  
お気軽にご利用ください!!

無料で医師がアドバイスします。  
相談内容についての秘密は厳守します。

泉大津地域産業保健センターでは、労働者数が50人未満の中小規模事業所の皆様のために、泉大津労働基準監督署、泉大津地区労働基準協会、和泉市医師会、高石市・泉大津市・3市1町商工会議所・商工会等と連携して次のような業務を行っております。

### 泉大津地域産業保健センターの3つの事業

#### 健康相談窓口

- ・当番医師会で第一～第三金曜日午後2時から実施しております。
- ・移動健康相談も実施します。
- ◎ 従業員の健康について相談したい
- ◎ 健康診断の見方がわからない
- ◎ 健康診断結果が気になる
- ◎ 生活習慣病の予防は何から始めたらよいか
- ◎ 過重労働による健康障害(脳・心臓疾患など)防止について教えてほしい
- ◎ メンタルヘルスの進め方がわからない  
——などについて相談に応じます。
- ※移動健康相談…事業所を訪問し健康診断結果に基づく有所見者に対する指導もいたします。

#### 個別訪問指導

- ・医師が事業所を訪問し、アドバイスをします。
- ◎ 健康診断結果に基づいた健康管理をどうすればよいか
- ◎ 作業環境改善をどうすればよいか
- ◎ 時間外、休日労働の多い事業所・従業員に対し、健康管理をどのようにすればよいか  
——などについてご希望があれば助言いたします。

#### 産業保健情報の提供

- ・お気軽にご相談ください。
- ◎ 行政、労働衛生機関、医療機関、作業環境測定機関などの情報提供
- ◎ 日本医師会認定産業医、労働衛生コンサルタントの紹介
- ◎ 講演会講師の紹介  
——などについてお手伝いいたします。

お問い合わせは

### 高石市医師会

(高石市立総合保健センター3階)  
〒592-0002 大阪府高石市羽衣4丁目4番26号  
TEL(072)265-5188  
FAX(072)264-6331

近  
見  
取  
図



## 日興コーディアル証券

### 堺支店

〒590-0075  
堺市堺区南花田口町2-3-20  
(南海高野線堺東駅・高島屋前)  
**072-221-7221**

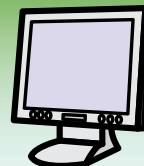


## 堀税理士事務所

税理士 堀 茂 樹

〒595-0021  
泉大津市東豊中町3-22-1  
TEL(0725)46-3351  
FAX(0725)43-5241

事務所



## 事業主の みなさまへ

# 『外国人雇用状況届出制度』は事業主の義務です!

全ての事業主に、外国人労働者(特別永住者を除く)の雇入れと離職の際に、当該外国人労働者の氏名、在留資格、在留期限等について確認し、厚生労働大臣(ハローワーク)へ届け出ることが義務付けられています。(http://www.mhlw.go.jp/bunya/koyou/gaikokujin-koyou/index.html)  
提出を怠ると30万円以下の罰金が課されます。なお、インターネットによる届出も可能です。(https://gaikokujin.hellowork.go.jp/gkigs/index.jsp)

### 届出事項・方法・期限等

#### ① 雇用保険の被保険者である外国人の場合

雇用保険の被保険者資格の取得届又は喪失届の備考欄に、在留資格、在留期限、国籍等を記載して届け出ることができます。

届出期限：取得届又は喪失届の提出期限と同様

【旧様式の資格取得届及び資格喪失届で届出される場合は、備考欄へ在留資格、在留期限、国籍等を記載してください。】

#### ② 雇用保険の被保険者ではない外国人の場合

届出様式(ハローワーク窓口または厚生労働省・労働局ホームページからダウンロードすることも可能です。)に、氏名、在留資格、在留期限、生年月日、性別、国籍等を記載して届け出てください。

届出期限：雇入れ、離職の場合ともに翌月末日まで

(例：10月1日の雇入れ→11月30日まで)

#### ③ 平成19年10月1日時点で現に雇い入れている外国人の場合

届出様式(ハローワーク窓口または厚生労働省・労働局ホームページからダウンロードすることも可能です。)に、氏名、在留資格、在留期限、生年月日、性別、国籍等を記載して届け出てください。

届出期限：平成20年10月1日

(ただし、この間に離職した場合は、①または②に従い届出。)

◎独立行政法人、国立大学法人、公社等についても届出が必要となります。(国、地方公共団体については、上記①か③に準じた別途の対応が必要となります。詳しくは最寄りのハローワークまで)

### 確認にあたってのお願い

「外国人労働者の雇用管理の改善等に関して事業主が適切に対処するための指針」の第5の四に示されているとおり特別な調査等を伴うものではなく、通常の注意力をもって当該者が外国人であると判断できない場合まで確認を求めるものではありません。

特に、特別永住者(在日韓国・朝鮮人)で就労されておられる方は、日本で生まれ育った2世・3世の方がほとんどです。日本語能力や履歴書での学歴・職歴及び運転免許の取得年月日等によって、その人がどの程度の期間日本で生活してきたかにより推し量ることもできます。

なお、確認にあたっては、人権やプライバシーの保護に十分ご配慮いただきますようお願いいたします。

### 特別永住者とは

大阪府には、現在約21万人の外国籍の人々が在住していますが、そのうち約13万人(約60%)の人々が韓国・朝鮮人の方々です。

これらの方の多くは、終戦前からわが国に居住することとなり、日本国との平和条約の発効により日本国籍を離脱し、終戦後も引き続き居住している朝鮮半島出身者及びその子孫(「在日韓国・朝鮮人」という。)の方々で、今日まで私たちと生活を共にし、わが国の発展に寄与されてきました。

この在日韓国・朝鮮人の方々には、出入国管理及び難民認定法に定める在留資格の他、特別の法的地位が与えられている特別永住者となるため、就職など滞在活動に制限がありません。

なお、特別永住者(在日韓国・朝鮮人)の方々には、外国人雇用状況の届出制度の対象外とされており確認・届出の必要はありません。

詳しくは最寄りのハローワークまたは大阪労働局まで大阪労働局ホームページ  
http://osaka-rodo.go.jp

### 大阪労働局からのお知らせ

事業主の皆様へ、労働保険料第2期分の納付期限は

**9月1日(月)です。**

忘れずに納付してください。

《お問合せ・ご相談》

労働保険徴収課 06-4790-6330(代)

労働保険事務組合室 06-4790-6350(代)

または、最寄りの労働基準監督署まで

〔事務組合へ事務委託しておられる事業主の方の納付期限は、上記とは異なります。〕

大阪労働局ホームページ http://osaka-rodo.go.jp

### 第6回共に生きる障がい者展」の開催

障がい者の自立と社会参加の促進を目的として「第6回共に生きる障がい者展」を開催。

本展は、「障がい者作品展」「情報通信機器展2008/ユニバーサルデザイン生活展」「文化芸術展」の3つの催しが同時開催される『大阪の障がい者の祭典』です。

- 平成20年9月13日(土)～15日(月・祝) 午前10時～午後5時まで
- 国際障害者交流センター(ビッグアイ) 泉北高速鉄道「泉ヶ丘」駅下車200m
- 問合せ 大阪府障がい保健福祉室 Tel:06-6941-0351(内線2464)

## 「故人様ならどう思われるか」を最優先に考えました。

地域の皆様とのふれあいスペース。

家族葬や一般葬、法要に、安心してご利用頂ける総合葬儀会館です。

**JR和泉府中駅前**

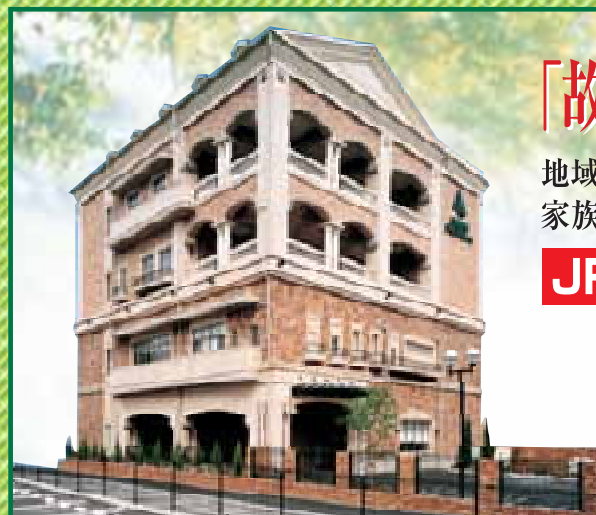
是非一度ご見学ください。随時ご見学受付中。

セルピスグループ



**和泉府中メモリアルホール**

http://memorialhall.jp 和泉市府中町7-2-18 24時間年中無休 ☎0725-43-1231



# きっと！お役に立つ「産技研」の機器紹介

【ワイドダイナミックレンジ電気特性評価システム】

大阪府立産業技術総合研究所

## ◆対象機器：ワイドダイナミックレンジ電気特性評価システム

本装置は、計測ユニット部、電磁石部および計測装置制御・解析部より構成され、薄膜の比抵抗、キャリア密度、ホール移動度を測定することができます。また、付属の低温用および高温用温度制御部を使用することで、上記の測定に対する温度依存性を調べることができます。（いずれの測定に関してもバイアス電流を流しますので、オーミック電極が必要となります。）



## 装置使用

装置型式	ResiTest 8310
測定方法の種類	ファン・デア・ポウ法 及びホールバー法
比抵抗測定範囲*	1×10E-5～1×10E+9 (Ωcm)
キャリア密度測定範囲*	最大 1×10E+23(cm-3)
ホール移動度測定範囲*	最小 0.02 (cm <sup>2</sup> V-1s-1)
測定温度範囲(低温側)	20～300 (K)
測定温度範囲(高温側)	室温～1073 (K)

\* 試料の厚さを1(μm)と仮定した場合

相談・受付は総合窓口「技術支援センター」

(電話 0725-51-2525)へ

産技研(大阪府立産業技術総合研究所) ホームページ <http://tri-osaka.jp/>  
インターネット技術相談 <http://tri-osaka.jp/tri24c.html>からお入りください。

所在地：和泉市あゆみ野2丁目7番1号

交通：泉北高速鉄道「和泉中央駅」からバス8分  
阪和自動車道岸和田和泉インターすぐ



講習会の案内など、大阪府立産業技術総合研究所関連のお役立ち情報をお知らせする

「産技研ダイレクトメールニュース」の配信をご希望の方は、下記からご登録下さい。

<http://www.tri.pref.osaka.jp/MailNews/>

## DMの発送にかかる手間・時間・経費の見直しに

当所会報「いずみ会議所だより」の発送封筒内に、事業所様のチラシを同封するサービスを実施しております。是非ビジネスチャンスの拡大にご利用下さい。概要は下記のとおりです。

### チラシ同封サービス実施中

#### ポイントシステム

を始めました。

11回ご利用いただきましたら、  
12回目は無料にさせていただきます。

- 内容 会社PR・新製品営業案内・各種イベント・割引サービス等
- 発送日 毎月10日～15日頃発送
- 発行部数 約2,000部
- サイズ A4かA4サイズ以下(両面・片面・白黒・カラーは問いません) 三つ折りをお願いします。
- 料金 会員10,000円(消費税込み)  
非会員30,000円(消費税込み)
- 申込方法 チラシの見本を会議所へFAX又はご持参下さい。(発送月の前月20日まで)
- 申込期日 9月号に同封希望の場合、9月5日までに2,000部をご用意して和泉商工会議所までご持参下さい。
- 支払方法 同封物持参時に現金又は指定口座への振込みでお願いします。

※チラシの内容が当サービス運営上、不適当と思われる場合は、お申込みをお断りさせていただく場合がありますので、予めご了承下さい。

お問い合わせ 和泉商工会議所 広報担当まで  
TEL: 0725-46-4141

## 会員の皆様の

### お店や会社紹介!!

- ◎希望の方は、本所までお申込み下さい。
- ◎200字程度。 ◎写真が1枚必要です。

掲載無料

## 会員紹介コーナー

### 安心・安全な野菜を提供



#### 株式会社みらくるグリーン

食の安全性が問われている現在において、(株)みらくるグリーン(代表取締役 五唐秀昭氏)では「安全で安心して食べられる野菜づくり」に取り組んでおります。

その生産方法として、工場内において環境条件を整え、水耕・養液栽培の技術を駆使して完全無農薬にて野菜を栽培しております。

そして、その生産技術は地域の活性化を先導する創業者を創出・支援するための制度である『テイクオフ大阪21』の認定を受け、さらに「和泉再生!有機栽培による「和泉市の特産品・ブランド化」推進事業」で『おおさか地域創造ファンド』の助成事業としても認定を受けて事業を推進しております。

近年の健康ブームにより消費者の「食」に対する安全性への要望が高まる中、安心して提供できる野菜づくりに取り組んでおります。

連絡先 (株)みらくるグリーン 代表取締役 五唐 秀昭  
TEL: 090-1158-6612

## 和泉市商工観光課経営相談のお知らせ

商業部門

中小企業診断士・社会保険労務士 関 康 徳

毎週火曜日 午前10時～午後4時

ゆう・ゆうプラザ3階308号室

☎45-1007

毎週金曜日 午前10時～午後4時

和泉市ものづくりサポートセンター

☎46-9000

ご希望の方はお早めにお申込み下さい。

(急にお申込みいただきましても、当日先約企業を訪問していることもあります。)

———— \* お申込・お問合せは上記の各窓口へ\* ————

## 和泉商工会議所 無料相談コーナー

会員の皆様、事業の事で悩んでいませんか?  
そんな時は会議所の専門指導員に相談ください。

### ●税務相談(相続税の相談も承ります。)

- ・偶数月第2水曜日 午後1時30分～同4時 予約制です。
- 8月の税務相談は、8月20日(水)午後1時30分からとなっております。

相談員 税理士 露 口 六 彦

### ●法律相談

- ・毎月第3水曜日 午前10時30分～同11時30分 予約制です。

相談員 弁護士 仁 井 谷 徹

### 第120回簿記検定試験会場について

和泉商工会議所では、現在、簿記検定試験会場を桃山学院大学(和泉市まなび野)にて実施しておりますが、平成20年11月16日(日)実施の第120回簿記検定試験につきましては、諸事情により、会場を南海福祉専門学校(〒592-0006 高石市千代田6丁目12-53)にて実施いたしますので予めご了承くださいますようお願い申し上げます。南海福祉専門学校の詳細については下記URLへ

<http://www.nansen.ac.jp/>

### ～次回検定～

「珠算(1級)・8級・暗算(1級)・6級」  
 試験日 平成20年10月26日(日)  
 受付期間 平成20年9月2日(火)～9月8日(月)

### 第183回珠算検定合格者

井上美希	山内夢希	白井舞	谷水彩莉	金谷直弥	赤阪拓海	神園若那	叶悠	中辻明日香	山崎玲奈	田中清仁	小池崇晃	杉江雅	西山いずみ
櫻井美由紀	森田健都	東晴夏	奥田明莉	大田真優	川阪実穂	中島あすか	福井皆生	竹田加奈	武田夏子	赤尾明日香	小野林加織	北野未佐子	小林真樹
			阿達夕花	大田美紗季	喜鶴理莉子	出原佳弥乃	長岡香澄	朝比奈翔太		奥田尚子	中谷優希	飯井麗実	西村未佳

平成20年6月22日(日)施行

### 働く人たちの「心の健康」と活力ある職場づくりのために

## メンタルヘルス・マネジメント検定試験

メンタルヘルス・マネジメント検定試験とは…

働く人たちの心の不調の未然防止と活力ある職場づくりをめざして、職場内での役割に応じて必要なメンタルヘルスケアに関する知識、技術、態度を習得していただくものです。

和泉商工会議所では受付を行っていませんが、申込書は90円切手を同封していただければ郵送させていただきます。(試験内容等につきましては、大阪商工会議所メンタルヘルスマネジメント検定ホームページをご覧ください)

### 平成20年度

級	受験料(税込)	試験日	申込期間
I種(マスターコース)	10,500円	第5回 10/19(日)	第5回 8/13(水)～9/12(金)
II種(ラインケアコース)	6,300円	第5回 10/19(日)	第5回 8/13(水)～9/12(金)
		第6回 H21年3/15(日)	第6回 H21年1/7(水)～2/6(金)
III種(セルフケアコース)	4,200円	第5回 10/19(日)	第5回 8/13(水)～9/12(金)
		第6回 H21年3/15(日)	第6回 H21年1/7(水)～2/6(金)

問合せ先 和泉商工会議所 TEL:0725-46-4141

業種・業態に関わらず、小売・流通業の成り立ちや商品政策(マーチャンダイジング)から、店舗運営、マーケティングまで、販売に関する商品政策のあらゆるノウハウを習得できるビジネス直結型の試験です。



本所では、下記のとおり

### ～第36回 2級販売士検定～ を実施致します。

試験日 10月1日(水)  
 試験会場 桃山学院大学  
 受験料(税込) 5,500円  
 申込期間 8月19日(火)～9月2日(火)  
 窓口受付のみ ただし、土、日、祝日は除く

※問合せは、和泉商工会議所 販売士検定担当まで TEL:0725-46-4141

## 販売士検定

### 新幹線回数券20取扱中

JR新幹線 新大阪 — 東京間  
 1枚あたりのおねだん

	料 金
新幹線回数券20	13,240円
普通の切符(のぞみ)	14,050円
お安くなる金額	810円

商工会議所では、JR新幹線東京-新大阪間の割引切符を取扱っておりますのでご利用下さい。



※その他の区間、グリーン券、小人券の取扱いは致しておりません。  
 ※座席の指定は、駅の「みどりの窓口」で受けて下さい。  
 ※4月27日～5月6日、8月11日～8月20日、12月28日～1月6日の期間はご利用できません。  
 ※購入枚数が多い場合は、事前にご連絡をお願いします。  
 ※1枚からでも取扱っております。

## 機密文書を安全に処理します

### 地球環境への貢献にも寄与

和泉商工会議所は環境貢献と企業価値向上のため、エコマーカー事業の取組みを行っています。

エコマーカー事業は企業が排出する使用済み文書(機密文書・保管期限切れ保存文書)の処理にお困りの事業所へ、大型シュレッダー搭載の「エコポリスパン」を配車し、目の前で細断処理します。

機密文書などの安全な処理により、日々のシュレッダー処理の手間を省き、細断古紙は焼却せず製紙原料会社へ回収され、再生品としてリサイクルすることにより、CO<sub>2</sub>発生を抑制し、地球温暖化防止に貢献でき、環境貢献企業としての役割が果たせます。



### エコマーカー事業への参加方法は

- 1、お申込み
- 2、細断実施日のお打ち合わせ
- 3、細断実施(計量)
- 4、機密処理・リサイクル管理票発行
- 5、請求書・機密処理・リサイクル証明発行
- 6、エコマーカーポイント発行

細断料金表	重 量	料金(税別)
出張細断の場合	500kg未満	一律32,500円
	500kg以上	65円/kg
持ち込み細断の場合	1kgあたり	65円/kg

※500kg以上の出張細断の場合は駐車スペース(約9m×高さ3.5m)が必要です

申込・問合せ先 和泉商工会議所 ☎0725-46-4141

## トリヴェール和泉 新規分譲中!

ホームページリニューアルオープン

長く住める家づくり... 申込み受付中

<http://aaahome.jp>

住宅性能保証制度登録店

**サンエーホーム(株)**

和泉支店 和泉市府中町四丁目10番2号  
 ☎0120-38-5688  
 堺本店 堺市北区中百舌鳥町4丁574番地  
 ☎0088-21-0081

そろそろ、真剣に考えてみようか。

店舗やオフィスのエアコンについて  
 お困りなことはないですか?

今すぐお電話を!

### 7年安心保証リース

例えば10坪用天井埋込タイプ  
 標準取替え工事込み月額リース料  
 わずか 6,800円のみ  
 初期費用 ¥0- 修理費 ¥0-  
 洗浄クリーニング付き!

例えば、電気代が高い、音がうるさい、汚れている、調子が悪い、新しいものに取り替えたいけど費用をかけたくない、など何でもご相談下さい。

日本エアワン株式会社 ☎0120-361-406  
<http://www.air-one.jp> 和泉市和気町3-14-10