

発行所/和泉商工会議所
〒594-0071 和泉市府中町四丁目20-2
TEL: 0725-46-4141 FAX: 46-8686
ホームページ: http://www.izumicci.jp
Eメール: info@izumicci.jp

いずみ会議所だより

第30回 和泉市商工まつり 農林業祭&都市緑化・上下水道フェア開催

秋の一大イベント「和泉市商工まつり 農林業祭&都市緑化・上下水道フェア」が10月25日(土)・26日(日)の2日間、池上曾根史跡公園にて開催された。会場内においては、地場産業である人造真珠、繊維製品、ガラス細工などの即売会をはじめ多くの店舗が並び、メインステージでは25日に地元幼稚園児等による演技披露や「炎神戦隊ゴーオンジャーショー」、26日には「ばんばひろふみ」のトーク&ライブ、「大月みやこ」「永井裕子」「丘みどり」歌謡ショーや両日共海外ペア旅行が当たるチャリティービンゴゲーム大会など多彩なイベントが行われた。又、農林業祭会場では地元農産物大即売会や農業・林業団体コーナー、都市緑化フェア会場では花壇等展示コーナーや教室・体験コーナー、上下水道フェア会場では花壇等展示コーナーやプレゼントコーナーなどが行われ、雨天の影響はあったものの関係各位のご協力により無事開催することができ、二日間で延べ10万7千人もの来場客で賑わった。



▲開会式典でのテープカット



▲多くの方々に賑わう会場内



▼チャリティービンゴゲーム大会



▲地元幼稚園児や小学生による演技披露



工業フェア開催

商工まつり会場において、市内製造業のものづくりに対する取り組みや自社開発製品をPRし、新たな販路開拓することを目的に「工業フェア」を開催。

当日は、関係団体とも協力し、地元製造企業他『新しいものづくりの拠点』として発展しているテクノステージ和泉まちづくり協議会の企業に出展いただき、市内外に広く情報発信することができました。

(順不同・敬称略)

ご協力企業	主な内容
近畿電機(株)	電卓他電子機器の手作り体験他
(株)ナカツカ	ミニチュアログハウスの展示
テクノステージ和泉まちづくり協議会	アイン食品(株)
	伊丹産業(株)
	大栄環境(株)
	(株)北辰
	大阪金属(株)
	(株)マルエス
	大阪府立南大阪高等職業技術専門学校
	桃山学院大学
	自社商品の試食販売他
	LPG(エコカー)の展示、自社商品の販売
	自社グループ企業の取組み紹介他
	自社商品の展示販売
	自社製品のパネル展示
	自社製品の展示
	職業技術専門校の案内PR他
	学校案内PR



今月号の主な内容

- P1..... 第30回 和泉市商工まつり 農林業祭&都市緑化・上下水道フェア開催 他
- P2..... 三部会合同視察見学会 他
- P3..... 女性会だより 他
- P4..... 新会員のご紹介コーナー

- P5..... 中小・小規模企業を全力あげて応援します! 他
- P6..... 大阪府景気観測調査結果(平成20年7~9月期) 他
- P7..... きっとお役に立つ!「産技研」機器紹介 他
- P8..... 第36回 販売士検定合格者 他

三部会 合同視察見学会を実施

本田技研工業(株)鈴鹿製作所と

京セラ(株)本社を視察



本田技研工業(株)鈴鹿製作所

▼本田技研工業(株)での概要説明



11月10日(月)～11日(火)にかけて、本所一般工業部会(村上功部会長)・繊維部会(佐野芳明 部会長)・人造真珠部会(佐竹保彦 部会長)の三部会合同による最先端自動車生産ラインの本田技研工業(株)鈴鹿製作所とフラインセラムミックの可能性をカタチにする京セラ(株)本社の視察見学会を実施。

初日に視察した本田技研工業(株)鈴鹿製作所では、8,900名の従業員が2勤務交替のシフトにて勤務し、50秒に1台の割合で次々と新車が生産され、生産台数は1日に2160台に及び。

工場内の見学では、新車のおおいが漂い、生産ラインでは北米輸出向けの主力小型車フィットが次々とラインに送りこまれ、幾つもの部品が効率よく取り付けられていき、真新しい車両が完成されていく。又、受注に応じてシビックやエアウェイブなどが生産され、S2000に関して は日に10台を手作りにて生産されている。ハイブリッドカーや小型車は受注が良好で、生産量は年々増加傾向にあり、国内向け286,756台、輸出向け270,335台が生産されている。又、昭和35年4月設立の鈴鹿製作所は、89万㎡の敷地面積を有し、テストコース、グラウンド、体育館の施設も整備しており、自然エネルギーの太陽光発電を活用し、直線で15kmに及び敷地には、全てを10万本の樹木で囲み、回りの交流を大切にふるさとの森づくりとして地域と働く人に喜んで頂く環境に優しい先進の環境対応工場である。

2日目に京都市伏見区にある京セラ(株)本社のフラインセラムミック館を視察し、フラインセラムミック技術の変遷や製造工程、特性などについて学んだ。京セラ(株)は昭和38年4月設立、現在はグループ会社数が189社、グループ従業員数が66,496名、年商1兆2,900億円の売上高で、事業セグメントはフラインセラムミック部品、半導体部品、電子デバイス、情報通信機器など多岐にわたり、全世界へ製品供給している。今回は両社の生産現場を直接視察することができ、大変有意義な研修が実施できた。



▲京セラ(株)本社での概要説明



2日目に京都市伏見区にある京セラ(株)本社のフラインセラムミック館を視察し、フラインセラムミック技術の変遷や製造工程、特性などについて学んだ。京セラ(株)は昭和38年4月設立、現在はグループ会社数が189社、グループ従業員数が66,496名、年商1兆2,900億円の売上高で、事業セグメントはフラインセラムミック部品、半導体部品、電子デバイス、情報通信機器など多岐にわたり、全世界へ製品供給している。今回は両社の生産現場を直接視察することができ、大変有意義な研修が実施できた。

第10回和泉弥生ロマン・ツデーウォーク

阪神タイガースの

真弓新監督が参加

盛況のうちに終了

和泉市商店連合会



和泉市、商工会議所、(社)日本ウォーキング協会などが主催する「和泉弥生ロマン・ツデーウォーク」(西岡実行委員長)が、10月18日(日)、19日(月)の2日間、和泉中央駅前の中央公園特設会場をスタート・ゴールの起点として、北は北海道、南は九州の鹿児島県まで全国より2日間延4,520名のウォーカーが集まり実施された。

今回は、初日が午前7時30分から榎尾山施福寺などを巡る「南部満喫コース」(40km)、午前9時から光明池大橋などを巡る「緑と水の散策コース」(20km)、午前10時から松尾寺などを巡る「のんびり散策コース」(12km)、午前10時30分からはくらさき公園などを巡る「第10回記念大会コース」(8km)の4コースそれぞれ健脚を披露した。

2日目のコースは、午前8時から池上曾根史跡公園、八坂神社などを巡る「弥生ロマンコース」(25km)、午前9時から葛葉稲荷神社、蔭涼寺などを巡る「白狐の足跡コース」(20km)、午前10時から観音寺城跡、郷荘神社などを巡る「親子ふれあいコース」(8km)、の3コースでそれぞれに秋の和泉路を満喫した。

第10回記念大会コースには、特別ゲストとして元阪神タイガースの真弓明信さんが参加し、市民とともに約2キロをウォーキングし、井坂市長より「阪神の次期監督に決定的になつている。」との紹介で、監督就任歓迎の拍手を浴び、市長より花束が贈呈された。

当日は和泉市商店連合会(村井会長)の協力により、特設会場内ステージで様々なイベントが催され、キッズダンス、コナミスポーツの演技や、マジックショー、キャラクターショー、音楽イベントが催され、商店街の模擬店やまちづくり協議会、地場産品等のPRも実施され、会場は大いに盛り上がり、商工業の振興と地域の活性化が図られた。



女性会だより

和泉市商工まつりに出店



10月25日(土)、26日(日)に開催された和泉市商工まつりにおいて、例年通り「バザー」と「美人喫茶」の2店舗を出店。2日目の26日(日)はあいにくの雨模様であったが、2店舗共盛況であった。バザー商品をご提供頂きましたみなさま、喫茶食券の売上に「ご協力」ご協賛頂きましたみなさま、当日お手伝い頂きましたみなさま、ありがとうございました。

大阪高等裁判所を見学

府商女性連研修交流会に参加

11月6日(金)、大阪府商工会議所女性会連合会主催による研修交流会に参加。

今回は大阪高等裁判所において、平成21年5月21日よりスタートする「裁判員制度」についての研修であり、初めに「裁判員制度について」と「裁判の審理」についてのDVD鑑賞の後、質疑応答に移り、参加者からは積極的に質問が行われ、予定の時間を大幅に過ぎる大変有意義な研修であった。



女性会会員募集!!

女性会の事業に参加しませんか? いろいろな業種の方々と知り合い、共に学び、教養及び経営能力を高め、情報交換することは必ずプラスになります。

主な活動内容

- ① 会員相互の意識啓発、資質の向上
- ② 地域振興に関する事業の実施
- ③ 商工会議所活動に寄与する

入会資格

商工会議所会員事業の女性経営者・経営者夫人・女性管理職で、本会の主旨に賛同する方。

年会費 12,000円

今年も女性の視点から地域を盛り上げようと、元気に頑張っています。

※ 詳しくは、事務局までお問い合わせください。

和泉商工会議所 女性会事務局 TEL46-4141

～天平のかをりたよう奈良～

近商女性連総会奈良大会に参加

11月7日(金)、第20回近畿商工会議所女性会連合会総会が2010年に平城安遷都1300年を迎える古の都・奈良のホテル日航奈良にて開催された。当日は近畿各地商工会議所女性会より52女性会465名が参加し、本女性会からも岸協会長はじめ10名が参加。総会では上西近商女性連会長の開会挨拶にはじまり、続いて来賓祝辞・来賓紹介の後、府県単位で参加女性会を紹介。各議事案件も満場一致で異議なく承認され、最後に平成21年度近畿総会開催地として宝塚女性会が力強く開催アピールを行い、会場いっぱいの拍子に包まれた。引き続き行われた講演会では、奈良国立博物館 学芸部長 西山厚氏より『正倉院宝物の魅力』のテーマの下、講演が行われ、最後に行われた懇親会では各地女性会同士の友情と交流の輪を広げ、絆が深まる素晴らしい大会となった。



和泉商工会議所 まで
TEL 0725-46-4141

掛金は
損金または
必要経費に
算入できます!!

割安な
掛金
で幅広い保障!

見舞金・
祝金制度
が充実

毎年収支計算し
剰余金があれば
配当金
も!

1年更新で
医師の
診査なし

業務上・業務外
を問わず
**24時間
保障**

幅広い保障!(見舞金祝金制度+遺言事業つき)

いづみ共済

ご加入
のすすめ

入院給付金付災害割増特約ガン死亡特約
福祉団体定期保険+見舞金+祝金制度

キャンペーン中!

あなたの大切な財産を守るために、ぜひこの機会にご加入ください。

お申込み・お問い合わせは
和泉商工会議所まで
TEL 0725-46-4141

大阪府火災共済

掛金が安い + 支払いが早い + 剰余金の配当

種類	保障内容
さわやか共済	◆火災 ◆落雷 ◆破裂 ◆爆発
普通火災共済	◆火災 ◆落雷 ◆破裂 ◆爆発 ◆風災 ◆雪災 ◆費用共済金等
総合火災共済	◆火災 ◆落雷 ◆破裂 ◆爆発 ◆風災 ◆雪災 ◆費用共済金等 ◆物体の落下・衝突 ◆騒じょう・労働争議 ◆水漏れ ◆盗難 ◆水災



新会員の ご紹介コーナー



株式会社 トシ・プロジェクト

代表取締役 西川 利夫

〒595-0017
泉大津市池園町10-9

TEL 0725-23-0009
FAX 0725-23-1049

イベント各種
板設トイレ
ハウスリース
販売

山口建設

代表者 山口 武志

〒594-0065
和泉市観音寺町249-27

TEL 0725-43-2329
FAX 0725-38-2300



建設業

廣設備

代表者 谷野 廣信

〒594-0063
和泉市今福町1-12-69
TEL 0725-45-3340



空調設備業

国分クレーン

代表者 藤原 誠

〒594-1114
和泉市国分町1485
TEL・FAX 0725-92-1526



クレーンオペレーター

伊藤秀樹

〒594-0023
和泉市伯太町2-10-2-201

TEL 0725-43-1679

電気工事業



Verdure (バージャー)

代表者 小西 一正

〒594-1156
和泉市内田町2丁目14-33

TEL 0725-54-3522



造園業

兵庫丹波ひかみ産こしひかり専門店

足立米穀店 和泉店

〒594-0075 和泉市繁和町5-22
TEL 0725-43-9901
FAX 0725-43-9902
☎ 0120-42-6660

足立米穀店のおいしいちゃん
おぼあちゃん



- 生産農家の直売店
- 100%丹波ひかみ産こしひかり
- 配達はもちろん無料
- 精米したてのお米を販売
- 丹波ひかみ産こしひかり
5kg入 2100円 10kg入 4200円

ご利用下さい！ マル経融資

マル経融資（小規模事業者経営改善資金融資制度）とは、商工会議所の経営指導を受けて経営の改善をしていこうとする方に商工会議所の推薦により☆無担保☆無保証人☆低利率で日本政策金融公庫から貸し出されるものです。

資金の用途	融資限度額	利率	返済期間
運転資金	1,000万円	2.15% 貸付時の金利で固定 H20年11月13日現在 (金利は変動します)	5年以内 (6ヶ月以内据置可)
設備資金			7年以内 (6ヶ月以内据置可)

審査の結果により、融資をご利用頂けない場合があります。

利用概要

【ご利用いただける方】

- 常時使用する従業員が20人以下(商業・サービス業の場合は5人以下)の法人・個人事業主の方
- 和泉商工会議所の経営指導員による経営指導を原則6ヵ月以上(会計整備の状況等に応じて経営指導員の判断により短縮できる場合があります。)受けている方
- 義務納税額(所得税、法人税、事業税、都道府県民税もしくは市町村民税)を完納している方
- 原則として同一地区で最近1年以上事業を行っている方
- 商工業者であり、かつ、日本政策金融公庫の融資対象業種を営んでいる方
※平成20年4月より生活衛生関係営業(飲食店、喫茶店、食肉・食鳥肉販売業、水産販売業、理容業、美容業、映画・演劇・演芸場、旅館業、浴場業、クリーニング業)の方も、運転資金に加え設備資金のご利用が可能となっております。

お問い合わせ先

和泉商工会議所 TEL 46-4141

新入会員をご紹介下さい！

会員増強運動実施中

貴社のお取引先、お知り合いの方で本商工会議所の会員にまだ入会されていない事業所様ございましたらご紹介くださいますようお願い申し上げます。

職員が訪問の上、ご説明をさせていただきます。

和泉商工会議所 TEL:0725-46-4141

堀税理士事務所

税理士 堀 茂 樹

〒595-0021
泉大津市東豊中町3-22-1
TEL (0725) 46-3351
FAX (0725) 43-5241

事務所



中小・小規模企業を全力をあげて応援します！

資金繰り支援に万全を期します！

- 10月31日にスタートした緊急保証の枠を6兆円から20兆円にまで3倍以上に拡大しました。
 - ・対象業種は、11月14日に73業種を追加し、全国の中小・小規模企業者260万企業をカバーする618業種に拡大しました。
 - ・この緊急保証制度は、信用保証協会の100%保証です。責任共有制度の適用はありません。
 - ・対象業種の方は、一般保証8千万円に加えて、別枠で8千万円(担保がある方は、一般保証2億円に加えて、別枠で2億円)までの保証を利用できます。
- ※対象業種については、ホームページ(<http://www.chusho.meti.go.jp>)でご確認ください。
- セーフティネット貸付は、業種を問わず利用可能です。この貸付の枠も3兆円から10兆円にまで3倍以上に拡大します。
 - ・全業種の方が4億8千万円(中小企業の方)、4.8千万円(小規模企業の方)まで利用できます。
 - ・特に業況の厳しい方に対する金利の引き下げも行う予定です。
 - ・特別貸付は、(株)日本政策金融公庫や沖縄振興開発金融公庫に加え、(株)商工組合中央金庫でも行う予定です。

中小・小規模企業への貸し渋り防止に全力で取り組みます！

- 金融機関が、中小・小規模企業の実態を踏まえた融資を行い、また、責任共有制度を口実として融資を拒否することがないよう、10月28日に中小企業庁から金融庁に、金融機関への周知徹底を要請し、10月29日に、金融庁から金融関係団体への要請を行いました。
- 中小・小規模企業の、将来における資金需要に応えることができる「予約保証制度」が、11月21日から利用可能になります。
- 金融機関がより柔軟に貸出条件の緩和に応じることができる環境整備のため、金融庁は、11月7日付で「金融検査マニュアル別冊〔中小企業融資編〕」等を改定しました。

- 各地の経済産業局に「中小企業金融貸し渋り110番」を開設し、中小・小規模企業の皆さんからのご相談をうかがっています。
- 中小企業庁と金融庁が連携して、中小・小規模企業から金融に関するご意見やお悩みを伺う会を全国で開催しています。

生活対策における税制措置！

- 中小・小規模企業の軽減税率の時的引き下げなど税制措置を拡充し、資金繰りに苦しむ中小・小規模企業を税制面から幅広く支援します。
 - ※平成21年度税制改正事項
 - ・法人税の軽減税率(現行は、年間の所得額800万円以下の部分に対して22%)に関し、中小・小規模企業の軽減税率を時的に引き下げます。
 - ・前年度が黒字で本年度が赤字の企業について、赤字を繰戻し、前年度の黒字と相殺することで、前年度納付した法人税額を還付します。

安全・安心な商店街づくりを応援します！

- 防犯灯、防犯カメラ、AEDなど商店街への設置を補助し、安心で快適な、にぎわいあふれる商店街づくりを応援します。
- 自治体による商店街活性化の取組を、財政面で支援します。

地域を担う中小・小規模企業を応援し、地域を元気にします！

- 首都圏はじめ大都市圏やさらには海外市場への販路拡大支援や、独創的な商品(オンリーワン商品)を公共調達する仕組みづくりにより、中小・小規模企業の新事業展開を応援します
- 中小・小規模企業の人材確保・育成のために行われる研修事業などを応援します。

経済産業局へのお問い合わせは

近畿経済産業局 産業部中小企業課
TEL: 06-6966-6024(直)

泉大津税務署からのお知らせ

1 平成20年分確定申告について

- (1) 国税庁ホームページの「確定申告書等作成コーナー」について
ご自宅や事務所等のインターネットパソコンで、国税庁ホームページ(<http://www.ntago.jp>)の「確定申告書等作成コーナー」を利用すると、ご自身の確定申告や青色申告決算書などを作成することができます。
- 作成した確定申告書などのデータは、e-Tax(国税電子申告・納税システム)を利用して電子申告をすることができるほか、印刷してそのまま税務署に提出(郵送)することもできます。詳しいことは、税務署へお問合せください。

○「e-Tax」で所得税の確定申告をすると、こんなに便利でお得!!

- 還付申告をされてから振込されるまでの処理期間が3週間以内で書面申告よりもスピーディ
 - 医療費控除を適用される場合の領収書などの提出が不要でとっても便利。
 - 5千円の税額控除(*)があつて、とってもお得
- *本人の電子証明書の電子署名があり、平成19年分又は平成20年分のいずれか1回、その年分の所得税額を限度に適用されます。

○「e-Tax」ホームページ(<http://www.e-tax.nta.go.jp>)

- e-Taxの最新情報やご利用に当たっての手続き等の説明について掲載しています。
- お問合せの多い事項を「よくある質問」として掲載しています。

2 確定申告会場について

泉大津税務署の確定申告会場は、テクスピア大阪です。

下記のとおり所得税・消費税・贈与税の申告及び受付会場を開設します。

開設期間 2月2日(月)～3月16日(月)(土・日・祝日を除く)

※還付申告をされる場合は2月15日(日)以前でも申告書を提出できます。ただし、税務署の閉庁日(土・日曜・祝日等)は、当会場では相談及び申告書の受付は行っておりません。

開設時間 午前9時～午後5時

※会場の都合により、なるべく午後4時30分までにお越しください。

開設場所 テクスピア大阪 1階(南海本線「泉大津駅」下車、東へ徒歩3分)

※当会場では納税はできませんので、お近くの金融機関等をご利用ください。
※会場の駐車場(有料)に限りがありますので、電車・バス等の公共交通機関をご利用ください。

※上記の開設期間は、泉大津税務署では、作成済みの申告書等の受付、納税、納税証明書の発行及び用紙の交付のみを行います。

3 振替納税利用のお勧め

- ◎ 申告所得税、消費税及び地方消費税(個人)の納税は、安全で便利な振替納税のご利用をお勧めいたします。
- ◎ 消費税及び地方消費税(個人)の新規課税事業者の方は、既に申告所得税の振替納税を利用されている方であっても、新たに振替納税の利用手続きが必要となります。

消費税及び地方消費税の納税資金の準備を!!

消費税及び地方消費税は、
預かり金的な性格を有する税金です。
日頃から納税資金を積み立て、
期限内に確実に納付しましょう。

事業主のみなさまへ

12月は『年末調整』の月です。

給与の源泉徴収『年末調整』はお早めに

従業員の毎月の給料やボーナスに対する所得税は、給与等から天引きされ、ほとんどの場合、年末調整で清算されます。

年末調整とは・・・

給与等から源泉徴収された所得税の合計金額は、その年の給与総額に対して納めなければならない税額と一致しないのが通常です。これは、結婚や出産等により、年の途中で扶養家族等の数に変動がある場合や生命保険料控除などが、年末調整の際に控除が行われることなどの理由によります。このため、その年の最後の給与等の支払いを受ける時に、過不足分の清算が行われます。これを年末調整といい、大部分の従業員は、この年末調整によってその年の納税が完了することになり、確定申告の必要がなくなります。

なお、従業員の方は年末調整の際には必要な各種控除申告書を事業所への提出や記載漏れがないようご注意ください。また、社会保険料や生命保険等の各種控除証明書も同時に添付や提示が必要ですのでお忘れなく。

大阪府景気観測調査結果

平成20年7～9月期

大阪府立産業開発研究所では、府内企業を対象として四半期毎に、大阪市と協力して景気観測調査を実施しています。平成20年7～9月期の調査結果の概要は次のとおりです。なお、大阪市景気観測調査結果については、大阪市経済局のウェブサイト http://www.city.osaka.jp/keizaikyoku/hokoku/ho_02.htm をご覧ください。

アンケート回答状況（業種別、従業者規模別、地域別）

全体(社)	製造業	建設業	情報通信業	運輸業	卸売業	小売業	不動産業	飲食店・宿泊業	サービス業
1,860	609	191	52	72	293	228	61	84	258
大企業	中小企業	規模不明	大阪市地域	北大阪地域	東大阪地域	南河内地域	泉州地域		
168	1,680	12	973	191	357	82	257		

(注) 従業者数300人以上の企業を大企業とする。ただし、卸売業、サービス業は100人以上、小売業、飲食店・宿泊業は50人以上を大企業とする。

〔景気は減速している〕

原材料価格の高止まりや内需の減退などにより、業況判断DIは低下し、売上高DIや営業利益DI、設備投資も低下、資金繰りDIは悪化となるなど、景気は減速している。原材料価格DIはほぼ横ばいで推移した。

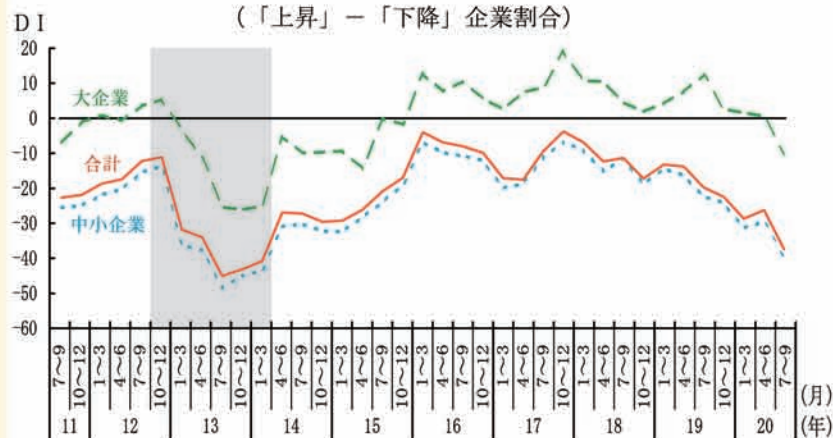
〔調査結果の要点〕

業況判断…低下

平成20年7～9月期の業況判断DI(「上昇」-「下降」企業割合；前期比、季節調整済)は-37.8となり、前回調査(20年4～6月期)と比べると、11.1ポイント低下。業種別や規模別では、前回調査と比べ、製造業で6.9ポイント低下、非製造業で13.7ポイント低下、大企業で10.7ポイント低下、中小企業で9.8ポイント低下。

業況判断(前期比)の上昇要因を前年同期の調査と比較すると、「原材料価格やコストの下落」、「季節的要因」が増加。一方、下降要因を前年同期の調査と比べると、「原材料価格やコストの上昇」、「内需の減退」が増加。

業況判断DIの推移（前期比季節調整済、製造業・非製造業別） （「上昇」-「下降」企業割合）



※シャドー部分は産業開発研究所が設定した景気後退期を示す。

DIは「上昇または増加等企業割合(%)」から「下降又は減少等企業割合(%)」を差し引いたもので、プラスは上昇・増加・黒字基調・順調等の企業割合が、マイナスは下降・減少・赤字基調・窮屈等の企業割合が上回ったことを示す。

売上高…低下

売上高DI(「増加」-「減少」企業割合)は-35.4となり、前年同期の調査と比べ、14.8ポイントの低下。製造業で12.6ポイント低下、非製造業で16.0ポイント低下、大企業で16.1ポイント低下、中小企業で14.6ポイント低下。

製・商品単価及び原材料価格…

製・商品単価DIは低下、原材料価格DI横ばい

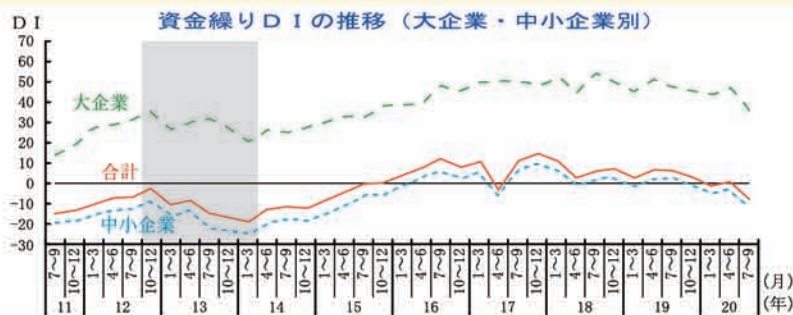
製・商品単価DI(「上昇」-「下落」企業割合)は、前回調査と比べ、4.4ポイント低下の-3.9。製造業・非製造業、大企業・中小企業いずれも低下。原材料価格DI(「上昇」-「下落」企業割合)は、前回調査と比べてほぼ横ばいの65.8。製造業で3.6ポイント低下、非製造業で1.3ポイント上昇、大企業で5.2ポイント低下、中小企業で0.6ポイント低下。

営業利益…低下

営業利益判断DI(「黒字」-「赤字」企業割合)は-14.8と、前年同期の調査と比べ、13.4ポイント低下。製造業・非製造業、大企業・中小企業いずれも低下。また、営業利益水準DI(「増加」-「減少」企業割合)は-37.1と、前年同期の調査と比べ、13.9ポイント低下。製造業・非製造業、大企業・中小企業いずれも低下。

資金繰り…悪化

資金繰りDI(「順調」-「窮屈」企業割合)は-4.8と、前回調査と比べ8.3ポイント低下した。



※シャドー部分は産業開発研究所が設定した景気後退期を示す。

設備投資…減少

設備投資は前回調査と比較して「増加」は低下、「減少」は上昇、「なし」は上昇、前年同期の結果と比較して、「増加」は低下、「減少」は上昇、「なし」は上昇と設備投資は減少している。

雇用状況…不足感は緩やかに

雇用過剰感DI(「過剰」-「不足」企業割合)は-8.4となり、前回調査より4.9ポイント上昇。依然として不足感が続くが、不足感は緩やかに。製造業・非製造業、中小企業・大企業いずれもDIは上昇した。20年10～12月期の雇用予定人員DI(「増加」-「減少」企業割合)は-4.9で、前年同期の調査と比較し、2.8ポイント低下。

来期の業況見通し…上昇の見通し

20年10～12月期の業況見通しDI(「上昇」-「下降」企業割合)は-31.5と、今期業況判断(季節調整前)と比べ、6.7ポイント上昇の見通しである。

「故人様ならどう思われるか」を最優先に考えました。

地域の皆様とのふれあいスペース。

家族葬や一般葬、法要に、安心してご利用頂ける総合葬儀会館です。

JR和泉府中駅前

是非一度ご見学ください。随時ご見学受付中。



セルビスグループ

和泉府中メモリアルホール

<http://memorialhall.jp> 和泉市府中町7-2-18 24時間年中無休 ☎0725-43-1231

きっと！お役に立つ「産技研」の機器紹介

蓄積疲労振動試験システム

大阪府立産業技術総合研究所

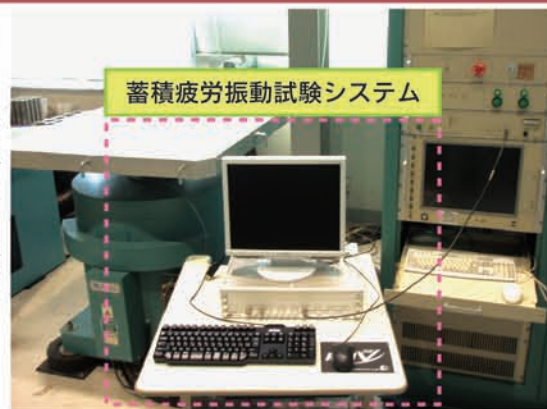
あなたの会社（製品）にあった振動試験条件が導出できます！

◆対象機器：蓄積疲労振動試験システム

本システム(IMV(株)製)^{1),2)}は、試験で製品に蓄積される疲労が、実際の輸送で製品に蓄積される疲労（もしくは、これに安全率を乗じたもの）と同じになるように、試験条件を導出して振動試験をする装置です。現状では、試験機のテーブル振動を基準にし、規格や企業などで決められた試験条件が利用されています。一方、本システムでは、製品自体の振動を基準にし、実際の輸送環境や製品の価値などから導出された試験条件が用いられます。そのため、現状よりも試験精度の向上が期待でき、現状では完全に防げなかった製品の破損事故や過剰包装を防止するのに役立ちます。さらに、製品の共振点の特定や製品にとって厳しい輸送経路の特定などにも活用できます。

1) <http://www.imv.co.jp/ir/press/pdf/071126fatigue.pdf>

2) http://tri-osaka.jp/group/infoele/life/packtech/research/gijutsu_iten/fatigue.htm



蓄積疲労振動試験システム

■主な特長と機能■

特長

- ・製品自体の振動を基準にして試験
- ・蓄積疲労スペクトルを評価基準にして試験

機能

- ・複雑な輸送シナリオを作成
- ・実際の輸送状態（段積み）に対応
- ・製品の市場許容破損確率を導入
- ・製品の非線形振動に対応
- ・試験条件を自動的に導出
- ・製品の異状を自動的に検出

相談・受付は総合窓口「技術支援センター」

(電話 0725-51-2525)へ

産技研(大阪府立産業技術総合研究所) ホームページ <http://tri-osaka.jp/>
インターネット技術相談 <http://tri-osaka.jp/tri24c.html>からお入りください。

所在地：和泉市あゆみ野2丁目7番1号

交通：泉北高速鉄道「和泉中央駅」からバス8分
阪和自動車道岸和田和泉インターすぐ



講習会の案内など、大阪府立産業技術総合研究所
関連のお役立ち情報をお知らせする

「産技研ダイレクトメールニュース」の配信をご希望の方は、下記からご登録下さい。

<http://www.tri.pref.osaka.jp/MailNews/>

DMの発送にかかる手間・時間・経費の見直しに

当所会報「いずみ会議所だより」の発送封筒内に、事業所様のチラシを同封するサービスを実施しております。是非ビジネスチャンスの拡大にご利用下さい。概要は下記のとおりです。

- 内容 会社PR・新製品営業案内
各種イベント・割引サービス等
- 発送日 毎月10日～15日頃発送
- 発行部数 約2,000部
- サイズ A4かA4サイズ以下
(両面・片面・白黒・カラーは問いません)
三つ折りをお願いします。
- 料金 会員10,000円(消費税込み)
非会員30,000円(消費税込み)
- 申込方法 チラシの見本を会議所へFAX又はご持参下さい。
(発送月の前月20日まで)
- 申込期日 1月号に同封希望の場合、12月19日までに2,000部を
ご用意して和泉商工会議所までご持参下さい。
- 支払方法 同封物持参時に現金又は指定口座への振込みをお願いします。

チラシ同封
サービス
実施中

ポイントシステム
を始めました。
11回ご利用いただきましたら、12回目は
無料にさせていただきます。

※チラシの内容が当サービス運営上、不適当と思われる場合は、お申込みをお断りさせていただく場合がありますので、予めご了承下さい。

お問い合わせ 和泉商工会議所 広報担当まで
TEL: 0725-46-4141

新幹線回数券20取扱中

JR新幹線 新大阪 — 東京間
1枚あたりのおねだん

	料 金
新幹線回数券20	13,240円
普通の切符(のそみ)	14,050円
お安くなる金額	810円

商工会議所では、JR新幹線東京-新大阪間の割引切符を取扱っておりますのでご利用下さい。



※その他の区間、グリーン券、小人券の取扱いは致して
おりません。
※座席の指定は、駅の「みどりの窓口」で受けて下さい。
※4月27日～5月6日、8月11日～8月20日、
12月28日～1月6日の期間はご利用できません。
※購入枚数が多い場合は、事前にご連絡をお願いします。
※1枚からでも取扱っております。

広告募集集中!!

掲載
内容

- 広告料金 / 1ヶ月 10,000円(消費税込み)
- 寸法(約) / 縦6.4cm、横11.2cm
- 発行部数 / 約2,000部
- 年間契約 / 12回掲載の時は、1回分サービス

会員の皆様の

お店や会社紹介!!

- ◎ 希望の方は、本所までお申込み下さい。
- ◎ 200字程度。 ◎ 写真が1枚必要です。

掲載無料

和泉市商工観光課経営相談のお知らせ

商業
部門

中小企業診断士・社会保険労務士 関 康 徳

毎週火曜日 午前10時～午後4時
ゆう・ゆうプラザ3階308号室
☎45-1007

毎週金曜日 午前10時～午後4時
和泉市ものづくりサポートセンター
☎46-9000

ご希望の方はお早めにお申込み下さい。

(急にお申込みいただきましても、当日先約企業を訪問していることもあります。)

＊お申込・お問合せは上記の各窓口へ＊

和泉商工会議所 無料相談コーナー

会員の皆様、事業の事で悩んでいませんか？
そんな時は会議所の専門指導員に相談ください。

- 税務相談 (相続税の相談も承ります)
 - ・ 偶数月第2水曜日 午後1時30分～同4時 予約制です。
 - 相談員 税理士 露 口 六 彦
- 法律相談
 - ・ 毎月第3水曜日 午前10時30分～同11時30分 予約制です。
 - 相談員 弁護士 仁 井 谷 徹

第120回 簿記検定合格者

平成20年11月16日(日)施行

佐々木	菅野	泉田	鈴木	高井	深井	永野	山室	奥村	大西	関川	井上	岩崎	小野	高浪	里田	上島	寺島	横山
香涼	清恵	康弘	智美	泰子	典子	貴子	奈央	圭央	あゆみ	雅己	智己	泰子	昭子	清子	典子	直史	伸一	大晃
讚岐	石山	川端	西田	飯伏	横山	岡本	奥山	小野	富岡	久保	辻木	平木	田中	岸川	岡谷	中谷	神谷	白川
美穂	浩人	裕枝	由奈	正実	雅子	篤子	桂子	嘉代	聖子	有希	敦子	千代子	大佑	優和	美咲	実博	貴良	泰博

次回検定

第121回 簿記検定(2級・3級)
 試験日：平成21年2月22日(日)
 受付期間：平成21年1月6日(火)～1月21日(水)

第36回 販売士検定合格者名簿

平成20年10月1日(水)施行

平井	山本	狩場	西山	山田	柏田	辰田	森田	小笠原	泰原	宮山	大島	清水	上水	崎本	富原	石山	北丸	廣井	飯谷
麻莉奈	麻奈侑	真奈美	直人	景人	哲人	圭平	耕平	みなみ	直人	真奈美	勇人	直人	晶人	風彩	彩馬	大乃	仁輝	孝美	明弘
横田	濱岸	山本	片山	中塚	八木	奥田	武田	森住	太川	鈴木	宮田	宇野	佐藤	松井	井上	葛川	廣畑	飯田	川乘
将高	泰史	賢光	七大	裕樹	聡樹	千尋	良樹	摩己	宏美	彩加	勇次	裕紀	月美	星太	由美	亮太	浩美	美沙	愛子

第184回 珠算検定試験合格者

平成20年10月26日(日)施行

松崎	柳園	福田	山元	永中	野明	可菜子	3級	牧朝比奈	2級	片山勝史	1級
航平	彩歌	春奈	邑佳	明里	松上	村凌	3級	夏翔子	2級	北立花	1級
坂野	山下	山本	山本	松本	村上	松本	3級	北橋雛	2級	立花亜由美	1級
冬馬	弘平	紗椰	弥莉	凌莉	松上	村凌	3級	北橋雛	2級	立花亜由美	1級

☆次回検定☆
 日程：平成21年2月8日(日)
 受付期間：平成20年12月16日(火)～12月24日(水)

製造事業所の皆様へ

平成20年12月31日現在で、

工業統計調査が実施されます。

この調査は、工場の分布状況や出荷の様子などの製造業活動の実態を明らかにすることを目的に、統計法に基づき行われるもので製造業及び加工工業を営む事業所が対象となります。調査により得られたデータは、地域経済における製造業のすがたをみたり、製造企業への育成、中小企業の育成、流通機構の近代化施策など、各種の行政施策の基礎資料として、また、民間の工場立地計画など国民生活の広い分野で活用されます。

調査の方法は、大阪府知事から任命された調査員が、調査票の記入等をお願いに訪問することとなっております。

記入された内容については、法律で秘密厳守することとされており皆様の不利益になることは絶対ありません。

大阪府総務部統計課

機密文書を安全に処理します

地球環境への貢献にも寄与

和泉商工会議所は環境貢献と企業価値向上のため、エコマーカー事業の取組みを行っています。

エコマーカー事業は企業が排出する使用済み文書(機密文書・保管期限切れ保存文書)の処理にお困りの事業所へ、大型シュレッダー搭載の「エコポリスパン」を配車し、目の前で細断処理します。

機密文書などの安全な処理により、日々のシュレッダー処理の手間を省き、細断古紙は焼却せず製紙原料会社へ回収され、再生品としてリサイクルすることにより、CO₂発生を抑制し、地球温暖化防止に貢献でき、環境貢献企業としての役割が果たせます。



紙1枚からできる環境貢献と企業価値向上

エコマーカー事業のご案内

エコマーカー事業への参加方法は

- 1、お申込み
- 2、細断実施日のお打ち合わせ
- 3、細断実施(計量)
- 4、機密処理・リサイクル管理票発行
- 5、請求書・機密処理・リサイクル証明発行
- 6、エコマーカーポイント発行

細断料金表

	重量	料金(税別)
出張細断の場合	500kg未満	一律32,500円
	500kg以上	65円/kg
持ち込み細断の場合	1kgあたり	65円/kg

※500kg以上の出張細断の場合は駐車スペース(約9m×高さ3.5m)が必要です

申込・問合せ先 和泉商工会議所 ☎0725-46-4141



日興コーディアル証券

堺支店

〒590-0075
 堺市堺区南花田口町2-3-20
 (南海高野線堺東駅・高島屋前)

072-221-7221



エアコンのコストはメンテナンスの良し悪しで決まります!

まずは見積もりから!

7年安心保証リース

- 例えば10坪用天井埋込タイプ・標準取替え工事込み月額リース料わずか6,800円のみ
- 初期費用 ¥0 - 修理費 ¥0 - 定期点検・洗浄クリーニングサービス付き!



例えば、電気代が高い、音がうるさい、汚れている、調子が悪い、新しいものに取り替えたいけど費用をかけたくない、など何でもご相談下さい。

日本エアワン株式会社 ☎0120-361-406
<http://www.air-one.jp> 和泉市和気町3-14-10