

# いずみ会議所だより

発行所/和泉商工会議所  
〒594-0071 和泉市府中町四丁目20-2  
TEL: 0725-46-4141 FAX: 46-8686  
ホームページ: http://www.izumicci.jp  
Eメール: info@izumicci.jp

同社はトラストシリーズとヒッキースーパーの製品を国内販売だけではなく、海外戦略を展開しており、韓国、台湾、中国のみならず、カナダ、アメリカ、ドイツ等のEU諸国、オーストラリア、ニュージーランド、タイ、インドネシア、インド、マレーシアにも拡げており、今後は発展が予想されるブラジルやメキシコ、ロシアにも展開を図っている。

印刷関連機器製造企業としての主力製品がUV印刷用ロール「トラスト」シリーズで、素材にウレタン系樹脂を使い、きめ細かく高画質な印刷を実現。紙印刷以外にフィルム印刷や金属印刷に使用可能で、汎用性が高い。

UV印刷とは、特殊インクで印刷し、紫外線(UV)を当てて乾かすもので、インクがすぐに乾くため、裁断などの後加工をすぐに行える利点があり、さまざまな印刷物の製作に使われている。

「ヒッキースーパー」。版面にゴミがつくことで起こるヒッキー(点状の印刷抜け)やゴースト(インクの濃淡ムラ)など、印刷不良を防止するための製品。印刷機に取り付けて使用し、ロール表面にある繊維がロールの揺動で、版面についたゴミを徹底的に除



平成22年度大阪府発明実施功労者・発明新技術開発功労者・技術改善功労者並びに文部科学大臣表彰

去る4月16日(金)、たかつガーデン たかつ西の間にて、テクノロール株式会社代表取締役 西脇 宏氏が『印刷ロールおよび印刷機』の発明考案で、科学技術の向上と大阪府産業の振興に貢献されたことが認められ平成22年度大阪府発明実施功労者賞を受賞されました。

大変名誉ある賞を受賞されましたことを心よりお慶び申し上げますとともに、これからの益々のご活躍をお祈り申し上げます。

## 祝 大阪府知事表彰 「大阪府発明実施功労者」を受賞



去る事が出来る。また「通常のゴムロールと同様に自動洗浄できる」ため、印刷機につけたまま1年間使用出来る。メンテナンスフリーの製品として、省資源にも大きく寄与する。

—— 功績の内容 ——  
自社で開発した特殊印刷のUV印刷(紫外線硬化型印刷)に優れたトラストシリーズに、ヒッキースーパー技術を絡めることにより、オフセット印刷の品質向上と省資源に大きく貢献した。

特許番号: 特許第2720315号



今回、生産現場を視察する事で、有意義な研修会が実施出来た。

食品業界を取り巻く環境厳しき中において、アサヒビールは環境の変化を見据えながら、新価値提案による需要の創出を目指し、主力商品のブランド力強化に注力するとともに、最適生産・物流体制の構築など収益構造改革を進めている。

アサヒビール吹田工場ではビールの製造工程を見学し、品質管理や再資源化について学んだ。

### 四部会 合同視察見学会を実施

#### 大阪ガス科学館とアサヒビール吹田工場を訪ねる

一般工業(村上部会長)・繊維(佐野部会長)・人造真珠(佐竹部会長)・テクノステージ(上山部会長)の四部会主催により、去る3月25日に環境に配慮した天然ガスの利用技術を紹介する大阪ガスの「ガス科学館」とアサヒビール発祥の地として100年以上の歴史を持つ工場「アサヒビール吹田工場」を視察見学した。

大阪ガスの泉北製造所内にある総面積73万㎡の広大な都市ガス製造所を見学し、ガス科学館ではエネルギーと地球環境の問題を通して、省エネルギーやリサイクルの重要性を学んだ。

大阪ガスはエネルギー価値の大きな変動やエネルギー市場の競争激化により厳しい経営環境のなか、エネルギーの安定供給、保安の確保を実行し、先進的な商品・サービス提供や環境に配慮した天然ガス普及と効率的なエネルギー利用方法の提案に努めている。

### 今月号の主な内容

- P1… 大阪府知事表彰「大阪府発明実施功労者」を受賞 他
- P2… 青年部だより
- P3… 女性会だより
- P4… 大阪府景気観測調査結果 他
- P5… 新会員のご紹介コーナー 他
- P6… 大阪府立産業技術総合研究所 他
- P7… 泉州地域の事業所の皆様へ 他
- P8… 健診を受けて検査結果を確認しましょう 他



# 平成22年度(第16回) 和泉商工会議所 女性会通常総会 開催

女性会だより



岸脇 啓子 前会長

女性会平成22年度 通常総会が4月22日(木)岸和田グランドホールにて開催されました。

平成21年度事業報告・収支決算承認の件、平成22年度事業計画(案)・並びに収支予算(案)決定、役員改選の3議案について何れも承認され、新会長に阪口ゆみ子氏が選任されました。



阪口 ゆみ子 新会長

## 平成22年度 スローガン

“結ぼう強い絆” “深めよう縁の和”



### 基本方針

目まぐるしく変わる世の中、漠然とした世の中、何が大切なのか。それは人と人との『絆』『縁』ではないでしょうか。一人の力ではなかなか出来ない事も私たち女性会みんなの力を合わせると、多大な力となるでしょう。

女性としての感性を磨き、資質向上を高めると共に協調忍耐力をもって地域へ貢献していくための行動できる女性会として活動して参ります。

力を合わせ、笑顔で本年度の事業に取り組んで参ります。

### 組織基盤強化事業

- ①組織充実 ②会員増強

### 各種委員会

- 総務・会員拡大委員会 総会開催・会員増強に関すること
- 広報・親睦委員会 ホームページの更新・親睦事業の企画・推進等
- 社会福祉委員会 ボランティア活動等
- 事業委員会 地域振興事業の企画・推進等
- 街づくり委員会 環境美化運動に関すること
- 研修委員会 研修会・見学会の企画・推進等

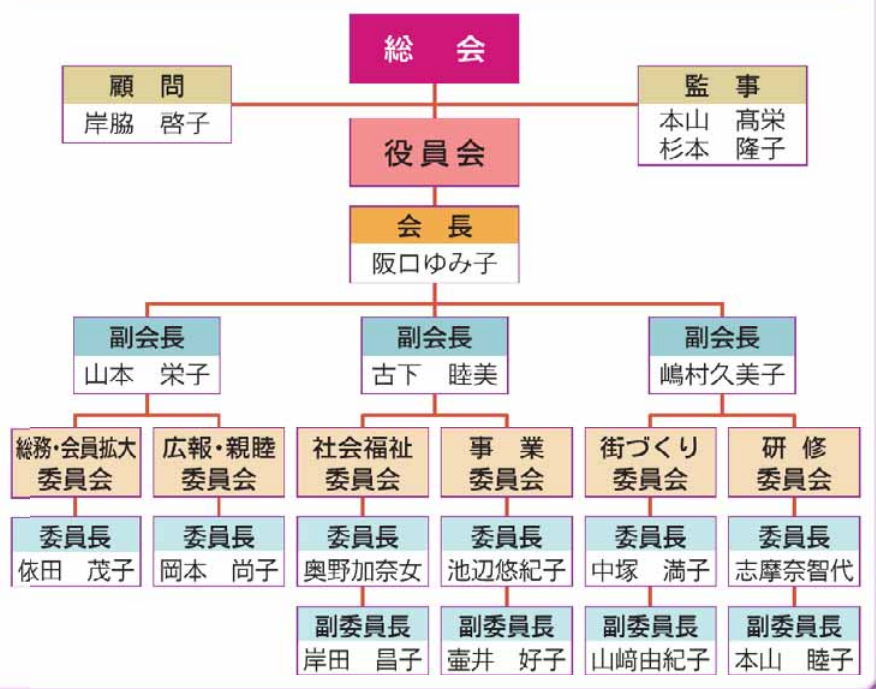


## 平成22年度 年間行事予定表

行事予定	備考
4月(22日) 第16回通常総会	岸和田グランドホール
6月(2日) 近商女性連和歌山大会	ホテルグランヴィア和歌山
6月(9日) 第1回講習会	
8月(未定) 納涼祭参加	介護老人保健施設ザ・シーズン
9月(未定) 老人ホーム慰問	特別養護老人ホーム光明荘
10月(15日~16日) 第42回全国商工会議所女性会連合会 宮崎全国大会	宮崎県 フェニックスシーガイアリゾート
10月(23日~24日) 和泉市商工まつり	池上曾根史跡公園
11月*(未定) 府商女性連研修交流会	
11月*(未定) 府商女性連南部ブロック研修会	担当: 泉大津商工会議所女性会
12月(未定) 第2回講習会	(株)国華園
1月(未定) 新年懇親会	
2月(未定) 親睦ポウリング大会	キングポウル
3月(未定) 府商女性連総会及び講演会	

毎月第2水曜日 定例役員会(13時半~)  
\*の事業については日程変更になる場合があります。

## 平成22年度 女性会組織図



## 『育児休業給付の支給法が変わりました!!』

昨年の雇用保険法の改正に伴い、平成22年4月1日より育児休業中と職場復帰後に分けて支給されていた育児休業給付が統合され、全額育児休業中に支給されることになりました。

**対象者** 平成22年4月1日以降に育児休業を開始した方  
(既に育児休業をされている方は現行の支給方法で支給されます)

**概要**

**現行**

休業中  
育児休業基本給付金  
(休業開始時賃金日額×支給日数×30%)  
職場復帰して6カ月経過後  
育児休業職場復帰給付金  
(休業開始時賃金日額×支給日数×20%)

**改正後**

休業中  
育児休業基本給付金  
(休業開始時賃金日額×支給日数×50%)

※「厚生労働省のHPより引用しています。」



# 大阪府景気観測調査結果

平成22年1～3月期

商工労働部（大阪産業経済リサーチセンター※）では、府内企業を対象として四半期毎に、大阪市と協力して景気観測調査を実施しております。

平成22年1～3月期の調査結果の概要は次のとおりです。なお大阪市景気観測調査結果は、大阪市経済局のウェブサイト <http://www.city.osaka.lg.jp/keizaikyoku/page/0000002583.html> をご覧ください。

※ 22年4月、府立産業開発研究所は商工労働部総務課に統合し、「大阪産業経済リサーチセンター」として再編されました。

## アンケート回答状況（業種別、従業者規模別、地域別）

全体(社)	大阪市地域	北大阪地域	東大阪地域	南河内地域	泉州地域	大企業	中企業	小企業	規模不明
1,721	909	180	311	77	244	139	1,553	29	
製造業	建設業	情報通信業	運輸業	卸売業	小売業	不動産業	飲食・宿泊	サービス業	
590	189	28	77	260	206	64	67	240	

(注) 従業員数300人以上の企業を大企業とする。ただし、卸売業、サービス業は100人以上、小売業、飲食店・宿泊業は50人以上を大企業とする。

### 〔景気は未だ厳しさも残るが、持ち直してきている〕

業況判断DIのマイナス幅が縮小した。出荷・売上高DI、営業利益DIでは横ばい傾向がみられる。また、設備投資は下げ止まりの兆しがみられ、雇用環境は改善傾向にある。来期の業況見通しは、改善を見込むが弱い。景気は未だ厳しさも残っているが、持ち直してきている状況にある。

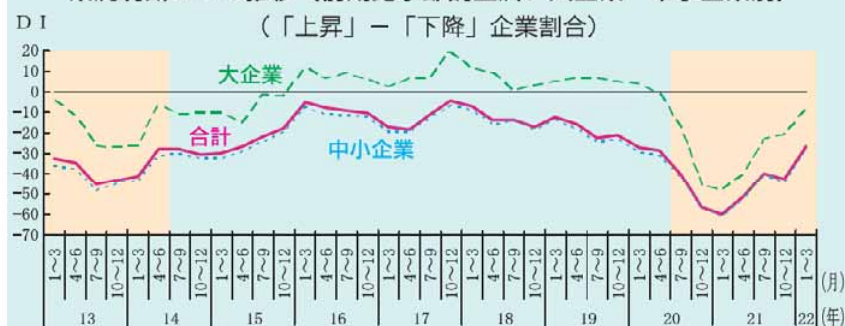
### 〔調査結果の要点〕

#### 業況判断 … マイナス幅が縮小

平成22年1～3月期の業況判断DI(「上昇」-「下降」企業割合;前期比、季節調整済)は-26.5となり、前回調査(21年10～12月期)と比べると、16.1ポイント上昇。業種別や規模別では、前回調査と比べ、製造業で20.9ポイント上昇、非製造業で12.0ポイント上昇、大企業で12.1ポイント上昇、中小企業で15.6ポイント上昇。

業況判断(前期比)の下降要因を前年同期の調査と比べると、「季節的要因」、「他社との競合状況」が増加。他方、上昇要因では「内需の回復」、「輸出の回復」、「販売・受注価格の上昇」が増加。

#### 業況判断DIの推移(前期比季節調整済、大企業・中小企業別)



※シャド一部分は産業開発研究所が設定した景気後退期を示す。

DIは「上昇又は増加等企業割合(%)」から「下降又は減少等企業割合(%)」を差し引いたもので、プラスは上昇・増加・黒字基調・順調等の企業割合がマイナスは下降・減少・赤字基調・窮屈等の企業割合が上回ったことを示す。

#### 売上高 … ほぼ横ばい

出荷・売上高DI(「増加」-「減少」企業割合)は-38.7となった。21年4～6月期、7～9月期は前期と比べ2桁台の上昇だったが、10～12月期以降は3～4ポイント程度の増減で推移している。業種別や規模別では、前回調査と比べ、製造業で2.1ポイント上昇、非製造業で6.0ポイント低下、大企業で7.8ポイント低下、中小企業で2.2ポイント低下。

#### 製・商品単価及び原材料価格 … 製・商品単価はマイナス幅がやや縮小、原材料価格は上昇

製・商品単価DI(「上昇」-「下落」企業割合)は、前回調査と比べ1.5ポイント上昇の-32.8。

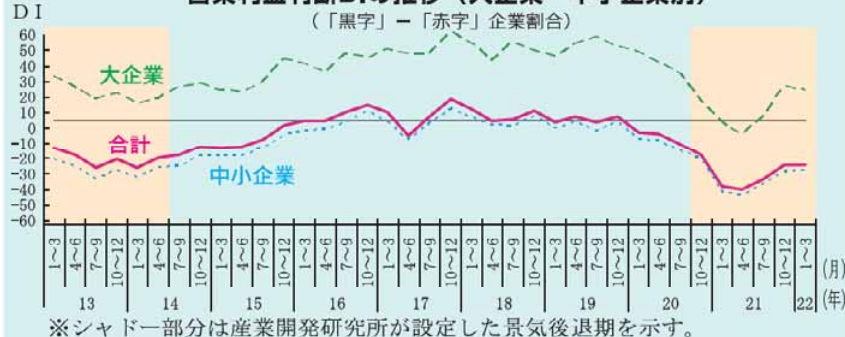
原材料価格DI(「上昇」-「下落」企業割合)は、前回調査と比べ7.1ポイント上昇の6.5である。

#### 営業利益 … ほぼ横ばい

営業利益判断DI(「黒字」-「赤字」企業割合)は-27.4。前回調査と比べほぼ横ばい。規模別では、製造業で2.8ポイント上昇、非製造業で0.8ポイント低下、大企業で2.2ポイント低下、中小企業で1.0ポイント上昇。

営業利益水準DI(「増加」-「減少」企業割合)は-38.4と、前回調査と比べ2.2ポイントの低下。規模別では、前回調査と比べると、大企業は1.8ポイント低下、中小企業は1.6ポイント低下。

#### 営業利益判断DIの推移(大企業・中小企業別)



※シャド一部分は産業開発研究所が設定した景気後退期を示す。

#### 資金繰り … やや改善するも、依然として厳しい

資金繰りDI(「順調」-「窮屈」企業割合)は-13.1と、前回調査と比べ0.8ポイント上昇(前回は同2.1ポイント上昇)。

#### 設備投資 … 下げ止まりの兆し

設備投資は前回調査と比較して「増加」は横ばい、「減少」は上昇、「なし」は低下となったが、前年同期の結果と比較して、「増加」は横ばい、「減少」は低下、「なし」は横ばいと、設備投資は下げ止まりの兆しがみられる。

#### 雇用状況 … 改善傾向

雇用過剰感DI(「過剰」-「不足」企業割合)は11.2であり、前回調査より2.1ポイント改善。22年4～6月期の雇用予定人員DI(「増加」-「減少」企業割合)は-6.5で、前年同期の調査と比較し、1.1ポイント上昇。

#### 来期の業況見通し … 改善を見込むが、その幅は小さい

22年4～6月期の業況見通しDI(「上昇」-「下降」企業割合;季節調整済)は-24.0と、今期業況判断(季節調整済)と比べ、2.4ポイント増加の見通しである。

## 和泉市商工観光課経営相談のお知らせ

中小企業診断士がご相談に応じます。

毎週火曜日 午前10時～午後4時  
ゆう・ゆうプラザ3階  
☎45-1007

毎週金曜日 午前10時～午後4時  
和泉市ものづくりサポートセンター  
☎46-9000

ご希望の方はお早めにお申込み下さい。

(急にお申込みいただきましても、当日先約企業を訪問していることもあります。)

\* お申込・お問合せは上記の各窓口へ \*

## 和泉商工会議所 無料相談コーナー

会員の皆様、事業の事で悩んでいませんか?  
そんな時は会議所の専門指導員に相談ください。

- **税務相談** (相続税の相談も承ります。)
  - ・偶数月第2水曜日 午後1時30分～同4時 予約制です。
  - 相談員 税理士 **露口六彦**
- **法律相談**
  - ・毎月第3水曜日 午前10時30分～同11時30分 予約制です。
  - 相談員 弁護士 **仁井谷徹**

# 新会員のご紹介コーナー



## 株式会社 大賀

代表取締役 大須賀 義 宜

建設機械・自動車買取販売  
・修理・レンタル業

〒594-1116

和泉市納花町390-1

TEL 0725-57-7133

## 株式会社 岩崎設備

代表取締役 岩 崎 孝 志

管工事業

〒594-0031

和泉市伏屋町1-12-4

TEL 0725-55-3243

## 山本電気

代表者 山 本 良

電気工事

〒594-1156

和泉市内田町3-9-37-14

TEL 0725-24-8567

## イグチ総合経営研究所

代表者 井 口 孝

経営コンサルタント指導・診断

〒594-0031

和泉市伏屋町1-5-22

TEL 0725-55-3482

## カーサービス サカイ

代表者 濱 野 浩 次

自動車修理

〒593-8312

堺市西区草部994-1

TEL 072-274-0049

## 株式会社 エスティハウジング

代表取締役 寺 岡 慎

不動産業

〒594-0071

和泉市府中町1-5-12

TEL 0725-43-2880

## 株式会社 南国遊機

代表取締役 前 嶋 弘 美

小売卸売業

〒594-1104

和泉市万町102-3

TEL 0725-50-6630

## 株式会社 一成エキスプレス

代表取締役 二 宮 一 豊

コンテナ運搬(運送業)

〒594-1123

和泉市福瀬町261-3

TEL 0725-90-2555

## アルファー創建株式会社

代表取締役 今 井 健 二

塗装工事業

〒594-0076

和泉市肥子町2-3-31

TEL 0725-40-0021

## 奥野工作所

代表者 奥 野 利 仁

鉄・ステンレスの溶接、タッパ加工の  
量産を得意としております。  
現場工事にも対応いたします。

〒594-1125

和泉市善正町388-1

TEL 0725-92-1455

## ご利用下さい! マル経融資

マル経融資(小規模事業者経営改善資金融資制度)とは、商工会議所の経営指導を受けて経営の改善をしていこうとする方に商工会議所の推薦により☆無担保☆無保証人☆低利率で日本政策金融公庫から貸し出されるものです。

資金の用途	融資限度額	利 率	返済期間
運転資金	1,500万円	1.95% 貸付時の金利で固定 H22年4月14日現在 (金利は変動します)	7年以内 (1年以内据置可)
設備資金			10年以内 (2年以内据置可)

審査の結果により、融資をご利用頂けない場合があります。

お問い合わせ先

和泉商工会議所

TEL 46-4141

## 岡本年正行政書士事務所

行政書士 岡 本 年 正

〒594-1141 和泉市春木町 946-4  
TEL 0725-24-1351



【遺言書の大切さ】

「遺言書」というと何か大袈裟な感じがするし、子供たちや親族も仲が良いから揉める事はないと思っている方も多いと思います。しかし、現実には相続により、それまで仲良かったのに揉めて仲が悪くなったという話を聞きます。

相続に関する揉め事の内、約3分の2は遺言書があれば揉める事にならなかったと言われています。自分の意思を伝え、遺言事が非常に大事であり、それにより残された方も納得しやすくなります。

自分の為に、そして自分の大切な人たちの為に遺言書を作成する事をおすすめします。

エアコンのコストは  
メンテナンスの良し悪しで決まります!

まずは  
見積もりから!

出張見積り無料

当社では年に2回、毎シーズンオフ時に定期点検を実施しておりますので安心です。

万一の故障の際にも即対応します。省エネ。長寿命につながりお得です。

例えば、電気代が高い、音がうるさい、汚れている、調子が悪い、新しいものに取り替えたいけど費用をかけたくない、など何でもご相談下さい。

日本エアワン株式会社 ☎0120-361-406

<http://www.air-one.jp>

和泉市和気町3-14-10

# ものづくり企業を支援します！ 大阪府立産業技術総合研究所

平成 21 年度に下記の機器を導入しました。他にも様々な機器がありますので、お問合せください。利用方法には、研究所職員が操作してデータを出す「依頼試験」と、お客様自身が操作して試験・測定を行う「機器開放」という方法があります。まとまったテーマであれば受託研究としてお受けすることもできます。

試験・設備へのお問合せ、技術相談は技術支援センターまでお願いします。TEL:0725-51-2525

## 平成21年度導入機器一覧

※(財)JKAの補助事業による導入機器

目 的	機 器 名	担当者の分野
金属の強度試験	500 kN油圧材料試験機	強度・トライボロジー
材料表面・金属・ガス等の試料分析	光電測光式発光分析装置※(スパーク放電発光分光分析装置)	金属成分分析
	紫外可視分光光度計 (酸素反応測定用)	バイオ
	蛍光X線分析装置 (波長分散型)	金属成分分析
	ヘッドスペース型ガスクロマトグラフ質量分析計	環境化学
試料の拡大観察	X線分析顕微鏡	繊維応用
	デジタルマイクロスコープ	セラミックス材料
環境試験	元素分析機能付き走査電子顕微鏡	加工成形
DNA塩基配列読取	環境試験室 (人工気象室、変温室、加減圧室)	人体・感覚計測
加工関連	DNAシーケンサー	バイオ
	タッピングマシン	切削・研削加工
	汎用マシニングセンタ	切削・研削加工
	平面研削盤	切削・研削加工
	赤外線サーモグラフィ	切削・研削加工
	デジタイザ	切削・研削加工
静電気試験	静電気帯電圧測定器	人体・感覚計測
	高抵抗率計	人体・感覚計測
	ブローオフ粉体帯電量測定器	人体・感覚計測
	摩擦帯電減衰測定機	人体・感覚計測
薄膜厚さ評価	帯電電荷量測定器	人体・感覚計測
粉末調整	蒸着薄膜厚測定装置	薄膜・電子材料
包装試験	超微粉碎機	セラミックス材料
プラスチック評価	衝撃材用落下衝撃試験機	包装・振動衝撃
	流動性評価装置	プラスチック成形

◎ 損料 (利息) 1.70%、リース料率 1.349% (7年リースの場合)

◎ 連帯保証人は、原則として企業の代表者のみでお申込みができます。

◎ 乗用自動車を除く車輛も対象。(ただし、割賦のみの対象となります。)

◎ 新エネルギー利用設備及び電気自動車には特別料率が適用されます。◆注1

大阪府内の小規模企業者等で、原則として従業員規模が50人以下の企業の方がお申込みいただけます。

項目	制 度	割 賦	リ ー ス
設 備 価 格	100万円以上6,000万円以下 (消費税含む) ※ 創業1年未満の企業の方は50万円以上3,000万円以下。 ※ 6,000万円を超える設備を、割賦でお申込みされる場合はその超える金額 (2割を限度とする) を契約時に前納していただければご利用できます。		
返 済 方 法	3年～7年 (元本は1年据置) 月賦または半年賦の元金均等償還		3年～7年 (法定耐用年数で設定)
損 料 ・ 利 率	損料 年1.70%		月 2.947%～1.349%
新エネルギー利用設備等に係る特別料率	◆注1 新エネルギー利用設備 (新エネルギー利用等の種類が、太陽光発電、風力発電、太陽熱、温度差エネルギー、天然ガスコージェネレーション、燃料電池、廃棄物発電、廃棄物熱利用又は廃棄物燃料製造に該当するものに限る。) 及び電気自動車	損料 年1.50%	月 2.936%～1.340%
保 証 金	設備価格の10% (契約時に必要)		不 要
保 証 人 等	一定要件を満たす連帯保証人 ※ 原則として ★法人企業: 1人以上 ★個人企業: なし ※ 連帯保証人の代わりに、不動産担保を提供することもできます。		
設 備 導 入 時 期	お申込み受付 約40日後		
メ リ ッ ト	・ 信用保証協会の保証枠や、金融機関の借入枠とは無関係であるため、運転資金やその他の資金調達に余裕ができます。 ・ 同一年度内で設備価格の合計金額が限度額まで何回でもご利用いただけます。10%の資金 (リースの場合は不要) で設備投資計画が立てられます。		
お 問 い 合 わ せ 先	財団法人 大阪産業振興機構 設備資金課 大阪市中央区本町橋2番5号 マイドームおおさか6階 電 話 06-6947-4345 FAX 06-6947-4348 URL http://www.mydome.jp Eメール shikin@mydome.jp		

制度のお申込みにあたりまして、種々の特例・条件・制約がありますので、詳しくは上記お問い合わせ先までご連絡下さい。なお、ご要望いただけましたら、制度の説明にお伺いいたしますので、お気軽にお問合せください。

平成二十二年度設備貸与制度 申込み・受け付けのご案内

設備投資を支援いたします!

## ～泉州地域の事業所の皆様へ～

平成22年4月1日から

# 各種公害関連届出の提出先 公害関連の事業所規制に関する相談窓口 が変わりました

泉州農と緑の総合事務所に環境指導課が設置されることに伴い、泉州地域の環境規制業務の窓口が、本庁（環境農林水産部環境管理室事業所指導課）から、**泉州農と緑の総合事務所（環境指導課）**に変わりました。

※泉州地域：8市4町（高石市・泉大津市・和泉市・岸和田市・貝塚市・泉佐野市・泉南市・阪南市・忠岡町・熊取町・田尻町・岬町）

ご注意ください

事業所所在地の市役所又は町役場の環境担当課へ提出していただいている次の届出については、**提出先は変わりません。**

- ◆ 水質汚濁防止関連法令の申請・届出
- ◆ アスベスト除去作業以外の大気汚染防止関連法令の届出

- ・水質汚濁防止法
- ・瀬戸内海環境保全特別措置法
- ・大気汚染防止法
- ・ダイオキシン類対策特別措置法
- ・大阪府生活環境の保全等に関する条例

- ◆ アスベスト除去作業の届出
- ◆ 公害防止管理者／統括者の選任・解任等の届出
- ◆ 産業廃棄物を排出する事業者からの報告及び届出
- ◆ PCB廃棄物保管事業者からの届出

## 泉州農と緑の総合事務所のご案内

所在地：大阪府泉南府民センタービル 3階  
大阪府岸和田市野田町 3丁目 13-2  
TEL：072-437-2530  
FAX：072-438-2069  
最寄駅：JR阪和線 東岸和田駅より徒歩15分  
南海本線 岸和田駅より徒歩15分



## 平成23年4月1日から、一般事業主行動計画の策定・届出の義務が従業員数101人以上の企業に拡大されます!!

「次世代育成支援対策推進法」は、次世代の社会を担う子どもが健やかに生まれ、育成される環境を整備するために国、地方公共団体、企業、国民が担う責務を明らかにし、平成17年度から平成26年度までの10年間に集中的かつ計画的に取り組んでいくことを目的に施行されています。



認定マーク「くるみん」

この法律において、企業は「一般事業主行動計画」を策定することとなり、事業主は一般事業主行動計画を策定し、その旨を都道府県労働局に届け出ることとされています（従業員301人以上の企業は義務、300人以下は努力義務）。

また、平成19年4月1日から認定制度が開始され、一定の要件（認定基準）を満たした企業は申請を行うことにより厚生労働大臣の認定を受けることができ、「認定マーク（愛称：くるみん）」を活用することができます。

この次世代育成支援対策推進法が、平成21年4月1日より改正、施行されていますが、平成23年4月1日以降は従業員数101人以上の企業に一般事業主行動計画の策定・届出の義務が拡大されます。

対象となる事業主の皆さんは、お早めに御準備ください！

### ◎一般事業主行動計画とは？

各企業毎に従業員の仕事と子育ての両立を図るための雇用環境の整備や、子育てをしていない従業員も含めた多様な労働条件の整備などに取り組むに当たって策定する計画です。

具体的には、①計画期間、②目標、③目標達成のための対策と実施時期を定めてください。

また、行動計画は企業等の単位で策定してください。

①計画期間	・企業の実情に応じ、1回の計画期間は2～5年を目安
②目標	・企業の実情に応じて設定（複数設定可） ・社員のニーズを踏まえたもの ・現状より少しでも労働環境をよくするもの ・達成状況を客観的に判断できる定量的なものが望ましい
③目標達成のための対策とその実施時期	・いつまでに、どのようなことに取り組むかを具体的に記述する

### 行動計画の策定・届出の義務のある企業

	平成23年3月31日まで	平成23年4月1日以降
301人以上企業	義務	義務
101～300人企業	努力義務	義務
100人以下企業		努力義務

◎上記の表は、企業規模（企業全体で雇用する常用労働者数）で区分されます。

◎義務となる企業規模に達した時点で義務の対象となります。

### 一般事業主行動計画の策定方法・認定制度についてのお問い合わせは・・・

大阪労働局雇用均等室

〒540-8527 大阪市中央区大手前4丁目1番67号 大阪合同庁舎第2号館  
電話 06-6941-8940 FAX 06-6946-6465  
HP: <http://osaka-rodo.go.jp/>

## 会員の皆様のお店や会社紹介!!

- ◎ 希望の方は、本所までお申し込み下さい。
- ◎ 200字程度。
- ◎ 写真が1枚必要です。

掲載無料

## 広告募集中!!

### 掲載内容

- 広告料金 / 1ヶ月 10,000円 (消費税込み)
- 寸法 (約) / 縦6.4cm、横11.2cm
- 発行部数 / 約2,000部
- 年間契約 / 12回掲載の時は、1回分サービス

## 健診を受けて検査結果を確認しましょう



## LDLコレステロールは高くても低くてもいけない!

バランスの悪い食事・運動不足

LDLコレステロール値は低すぎると脳出血のリスクが高まり、高すぎると心筋梗塞のリスクが高まります。

(参考) LDL値の基準範囲: **60-139mg/dl**

長期間

脂質異常症

放置

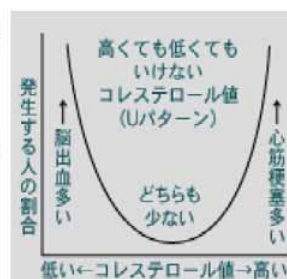
動脈硬化

放置

心筋梗塞・脳梗塞



自覚症状が出にくいのが特徴なの



食事や運動など生活習慣の変化に伴い日本人のLDL値は増加傾向です。あなたは基準範囲内ですか?

出典: 大阪府立健康科学センターHP

健診については、皆さんの保険者(健康保険証の発行元)まで、お問い合わせください。  
大阪府和泉保健所 和泉市 和泉商工会議所

## 「もしも」のPL事故に備える保険 中小企業PL保険制度

生産物賠償責任保険(中小企業製造物責任保険制度対策協議会用)

- >> 中小企業のための専用商品設計による割安な保険料!
- >> 消費生活用製品安全法の改正に対応した「リコール費用担保特約」絶賛発売中!

### PL保険制度とは

本制度に加入した中小企業の皆様が、日本国内で製造または販売した製品や、行った仕事の結果が原因で、他人の生命や身体を害するような人身事故や、他人の財物を壊したりするような物損事故が日本国内で発生し、加入期間中に損害賠償請求が提起されたことによって、法律上の損害賠償金や争訟費用等の損害を被った場合に保険金をお支払いいたします。

### ◆◆◆中小企業PL保険制度に「リコール費用担保特約」が加わりました◆◆◆

2007年5月14日に改正消費生活用製品安全法が施行されました。

同法では、重大製品事故が発生した場合、製造事業者ならびに輸入業者に国への事故報告を義務付け、事故の状況によっては製品回収(リコール)などの危害防止策が命じられる他、同命令が発動された場合、販売事業者は製造事業者等に協力しなければならないことが定められるなど、企業にとって、重大製品事故が発生した場合の消費者への対応がこれまで以上に重要になっています。

<改正法への対応はお済みですか?>

#### 【リコール費用担保特約】

貴社が製造・販売した製品の欠陥が原因で、下記(a)～(d)の事故が発生した場合に、貴社が被害拡大の防止を目的として当該製品のリコールを実施することによって支出する費用損害に対して、保険金をお支払いします。(担保対象とするリコールは、事故の発生が行政に報告されたものまたは行政が当該生産物のリコールを命じたものに限ります。)

- (a)死亡・後遺障害 (b)治療に要する期間が30日以上となる傷害・疾病  
(c)一酸化炭素中毒 (d)火災による財物の焼損

### I ご加入の条件

本制度に加入できる方は、各地商工会議所の会員である中小企業者(個人事業者も加入できます)に限られます。

※ただし、業種によってはご加入いただけない場合もございます。

【参考】中小企業基本法に定められる中小企業者

	一般業種 (製造・建設業等)	卸売業	小売業	サービス業
常用の従業員数	300人以下 または 3億円以下	100人以下 または 1億円以下	50人以下 または 5,000万円以下	100人以下 または 5,000万円以下
資本金・出資金	3億円以下	1億円以下	5,000万円以下	5,000万円以下

### II 保険商品タイプ

#### 1. 中小企業PL保険制度

次の4タイプからお選びください。

[※自己負担額(免責金額、対人・対物共通1請求あたり): 3万円]

加入タイプ	S型	A型	B型	C型
てん補限度額 (1保険期間中、対人・対物共通)	5,000万円	1億円	2億円	3億円

#### 2. リコール費用担保特約(任意付帯)

中小企業PL保険制度のご加入タイプにかかわらず、本特約のご契約タイプは次の1タイプとなります。

保険期間中の支払限度額: 3,000万円 (縮小支払割合 90%)	自己負担額(免責金額): なし
--------------------------------------	-----------------

#### 3. 食中毒・特定感染症利益担保特約

飲食店・食品製造業・食品販売業の各事業者の皆様は、食中毒・特定感染症の発生により営業が休止または阻害された場合の喪失利益等を補償する「食中毒・特定感染症利益担保特約」をご契約することができます。

詳しくは和泉商工会議所へお問い合わせください。

和泉市  
葬儀シェア No.1※  
※2008年度セルビスグループ葬儀施行件数  
および和泉市発表の月別人口動態より算出。

総合葬儀会館  
**メモリアルホール**

セルビスグループ

**無料** 総額費用がわかる事前見積

**無料** お葬儀セミナーを毎月開催

**安心** ご予算に沿ったお葬儀をご提案

**安心** ご見学・ご相談は随時承ります

← 詳しくは各ホールまでお気軽にお問い合わせください →

和泉中央メモリアルホール  
和泉市唐国町2丁目3番9号  
【泉北高速鉄道 和泉中央駅下車】  
☎0725-53-4499

和泉府中メモリアルホール  
和泉市府中町7丁目2番18号  
【JR阪和線 和泉府中駅前】  
☎0725-43-1231

家族葬 家族親族葬 一般葬 出張葬 法要

365日 [24時間] いつでもご連絡ください  
寝台車でお迎えにあがります

葬送相談室  
☎0120-306-066