



# いずみ会議所だより

発行所/和泉商工会議所  
〒594-0071 和泉市府中町四丁目20-2  
TEL: 0725-46-4141 FAX: 46-8686  
ホームページ: <http://www.izumicci.jp>  
Eメール: [info@izumicci.jp](mailto:info@izumicci.jp)

## 第33回 和泉市商工まつり 盛大に開催

### 農林業祭 & 都市緑化・上下水道フェア

和泉市の産業フェアとして、多くの市民が集まる秋の一大イベント『和泉市商工まつり 農林業祭 & 都市緑化 & 上下水道フェア』が10月22日(土)、23日(日)の2日間、池上曾根史跡公園にて開催された。

本年は「東日本大震災復興がんばれ日本!」をスローガンに、会場内では



▲阪口商工まつり実行委員長開会挨拶

地元の和泉警察署、和泉市消防署、そして陸上自衛隊 信太山駐屯地による復興支援

活動のパネル展示や、地場産業の人造真珠、ガラス細工、繊維製品の即売会をはじめとする多くの店舗が並び、地元企業とテクノステージ和泉の企業 PR コーナー、(社)大阪府技能士会連合会の「ものづくり教室」、和泉警察署ご協力による交通事故をなくす運動「白バイと写真を撮ろう!」のコーナー、自衛隊による装甲車展示、ライオンズクラブによる献血の実施など様々な催しが行われ、メインステージでは22日に市内幼稚園児や各団体の演技披露と「スイートプリキュアショー」を、23日には東日本大震災復興支援イベント平和の歌声カラオケ道場と「北山たけし」・「永井みゆき」・「瀬口侑希」歌謡ショーを開催。また、両日共に国内ペア旅行などが当たるチャリティビンゴゲーム大会を実施した。

同時開催として、農林業祭では地元農産物即売会や食育推進を、都市緑化フェアでは花壇等展示コーナーや園芸品の即売を、上下水道フェアではふれあいコーナーや上下水道環境講座などそれぞれ実施し、二日間で延 10 万 4 千人の来場客で賑わった。



▲大宅商工まつり副実行委員長開会挨拶



▲開会式典でのテープカット



▲「北山たけし」歌謡ショー



▲「永井みゆき」歌謡ショー



▲地元幼稚園児による演技披露



▲和泉警察署 PRコーナー

平和の歌声カラオケ道場



▲チャリティビンゴゲーム大会



### 今月号の主な内容

- P1… 第33回和泉市商工まつり盛大に開催
- P2… 広州交易会経済視察
- P3… 広州交易会へミッションを派遣
- P4… 就職情報フェアを開催 他

- P5… 第一回和泉ブランド「いずみ印」認定品決定 他
- P6… 手形に代わる新たな決済手段が誕生します
- P7… 新会員のご紹介コーナー 他
- P8… 会費納入のお願い/第193回珠算検定合格者 他

# 広州交易会経済視察

## 会員企業のグローバル化を積極的に支援！

幣所では、本年3月ならびに6月に実施した杭州義烏市国際マーケット視察に次ぐ第3回目の経済ミッションの派遣であり、このツアーでは中小企業者に根強い中国製品への品質不安を払拭し、海外調達の活用を促そうと、会頭企業で中国製品の購買経験が豊富な株式会社国華園の全面的な支援を受け実施したものです。

今回のツアーでは、仕入れだけでなく将来の製品出品を念頭に、舞台を中国最大の貿易展示会が開かれる広東省広州市に移しました。



### ～広州交易会経済視察団行程～

10月14日(金)

#### A: 佛山方面

- ① 広州珍珠、宝石市場(水晶などの天然石、プレスレット、風水グッズ) 中国最大級、小売OK
- ② 広東五金工具市場(コンパネ、建築資材、ゴムホースなど)
- ③ アパレル
- ④ 芳村花鳥園(熱帯魚、水槽などアクア関連商品)
- ⑤ 順徳家具市場(ソファ、ベット、テレビ台、事務机など)中国最大級

#### B: 深圳方面

- ① 華強北電子街(パソコン、デジカメ、メモリーカード、ネットカメラ、パソコン周辺商品、携帯電話、音響機器、MP3)店舗数500～1500の建物、十数件建ち並ぶ、アジア最大級の電腦街。小売OK
  - ・ 賓格電子市場(店舗数1500、パソコン関連商品、デジタル機器など)
  - ・ 華強電子世界(LED電球、パソコン関連商品、電子部品など)

- ・ 深セン市工業産品展示中心(時計、AV機器、電子雑貨、ドライブレコーダーなど)

- ② 広州珍珠、宝石市場(水晶などの天然石、プレスレット、風水グッズ) 中国最大級

10月15日(土)～16日(日)

第110回広州交易会 第一期:2011年10月15日～19日

**輸出展示エリア** 大型機械及び設備、小型機械、工事機械、自転車、オートバイ、自動車部品、車両、化学工業製品、金物器具、家電製品、電子消耗品、電子及び電気製品、パソコン及び通信製品、照明器具、建築及び装飾材料、洗面所・浴室設備エリア

**輸入展示エリア** 電子及び家庭用電製品、建築材料及び金物、機械設備、工業用原材料など

総評

## 和泉商工会議所 国際開発特別委員会委員長 山本恭弘氏に聞く

和泉商工会議所は、共同購買ツアーの企画・立案のため、10年12月に「国際開発特別委員会」を設置した。平成23年度は山本産業株式会社の山本恭弘社長が委員長に就任。同氏にツアーの成果と課題について聞いた。

### ● 広州交易会を視察した感想は。

「個人的には約15年前に続いて2回目の視察だが、出展数が桁違いに増えている。来場者は当時ほとんど中国人だったのに対し、今回は外国人ばかり目立った。出展製品の価格競争力も高い。アジアの新たな輸出拠点としてベトナムなどが注目されているが、今後も中国の優位は揺るがないのではないかと」

### ● ツアーの成果は。

「製品や資材を買い付けたのは一部の企業にとどまるが、参加者それぞれに成果はあったようだ。ノウハウがない中小企業にとって、海外での直接買い付けのハードルは高い。中国の優良メーカーが集まる広州交易会はとっかかりとして最適。入退場からブースでの交渉まで一通り体験できた意味は大きい。参加者からは『来年は単独でも来たい』という声も上がった」

### ● 今後の展開は。

「今回は中国製品の値段の安さに圧倒されたが、それ以外の部分では日本のモノ作りの強みを再確認した。次回は来年4月の広州交易会に合わせてツアーを実施する予定。購買だけでなく、広州交易会の集客力を利用して和泉市の製品を売り込みたい」



## 広州交易会へミッションを派遣！ 新興国の活力を実感！

和泉商工会議所国際開発特別委員会 山本恭弘委員長（山本産業株式会社）、橋本光宏副委員長（日本酪農株式会社）を中心に去る10月13日から17日まで、中国広東省広州市で開催された中国最大の貿易展示会「広州交易会」に経済ミッションを派遣いたしました。

また、同時に、経済発展が著しい中国の珠江デルタ地域「広州、中山、東莞、深圳（経済特区）」などの視察も行いました。

13-17日のツアーには、製造業を中心に建設、小売りなど幅広い業種から18社24人が参加。過去2回と同様、和泉商工会議所の会頭企業である国華園が、現地での買い付けから輸入手続き、輸送まで参加者を全面的に支援した。

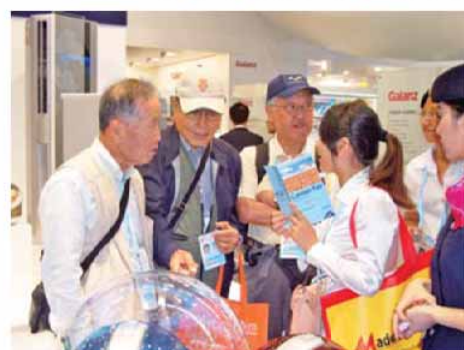
実質的な買い付け初日の14日、一行は広州市や深圳市に点在する「問屋街」を回った。

中には不良品をつかまされる例もあり、「購買意欲を失った」との声が。一方、「格安品の不良率が高いのは当然。その上で買う価値があるか見極めるべき」「安くて品質が良い製品もたくさんある」と冷静な声も聞かれた。

15、16日は中国最大の貿易展示会「中国輸出入商品交易会（広州交易会）」を訪れた。

中国全土から選ばれた2万社以上が出展し、国内外から20万人を超えるバイヤーが来場する。15日は第1期の開幕日で、朝から入場登録のためバイヤーが殺到。9時過ぎに会場に到着し、入場できたのは12時前だった。

広州交易会に出展できるのは中国政府に認められた企業だけとあって、製品の品質はお墨付き。買い付け経験が豊富な国華園は、次々と商談をまとめていた。しかし初めての参加者は目当てのブースを探すだけでも一苦勞。広い会場を右往左往しながら商談に挑んでいた。名刺交換を通じて人脈を作り、ビジネスチャンスを広げようとする参加者もいた。



5日間のツアー中、参加者を最も驚かせたのは、中国製品の価格の安さ。日本と比べ、価格が文字通り桁違いに安いのもざらだった。ただ、商談の成否は価格だけでは決まらない。製品の品質・性能が日本製と同等かが基準になっていた。包装資材など消耗品の品質はほぼ問題ないが、機械などは性能が日本製に及ばず商談が成立しないケースが多かった。

岸脇淳介会頭は「中国の一部だけを見て市場価値を判断するのは早計。一度や二度のツアー参加で終わるのではなく、長い目で市場開拓に取り組むべきだ」とツアーを終えた参加者を激励。同時に今後も買い付け支援を続けると約束した。

この経済ミッションでは、新興国・中国経済の圧倒的な活力を肌身で感じていただくと共に、プロの目を見た中国製品の品質、価格、そして売れ筋商品を見極めていただき、新たなビジネスチャンスとして会員企業のグローバル化を積極的に支援して参ります。

また、来年度には、工業製品の取引パートナーや海外販路の開拓事業に取組み、弊所が誇る優れたものづくり企業の海外展開を促進させ、1社でも多く成功事例に結び付けたいと考えています。



あなたの**就職**を**応援**します!!

合同就職面接会 & 仕事いろいろ相談

## 『就職情報フェア』を開催



和泉商工会議所では、大阪府・和泉市・泉大津公共職業安定所と連携し、深刻な雇用情勢により雇用不安が社会問題化している中、企業にとって有能な人材を採用する機会と就労の促進と雇用の安定を図ることを目的として、9月28日(水)和泉シティプラザにおいて、『就職情報フェア』を開催。当日は、製造・食品・福祉関係他17の求人事業所にご参加いただき、141名の募集人員に対して、今日の厳しい雇用情勢の悪化を反映して来場された約300名の就職希望者があり、各ブース共熱心に面接が行われていた。

同時に『職業適性診断』、『福祉人材センター』、『若年者就労支援相談』、『障がい者の就労相談』、『シルバー人材センター』などの各種相談コーナーを設置し、来場者の相談等に対応し、盛況の内に終了した。

ご協力いただいた求人企業一覧

順不同・敬称略

- ・医療法人和泉会 和泉丘病院 ・(株)NHTK ・(株)大阪金属 ・大阪第一交通(株) 和泉営業所 ・(株)クローバー食品 関西営業所
- ・(株)キンレイ 食品事業カンパニー 泉北工場 ・(株)オンテックス ・K.K企画(株) ・(株)雑貨屋ブルドック ・(株)タイショーテクノ
- ・大栄環境(株) 本社事業所 ・特定非営利活動法人 サポートグループほわほわの会 ・日本酪農協同(株) 近畿工場 (毎日牛乳)
- ・医療法人仁済会 介護老人保健施設 プリムラ和泉 ・(株)丸中洋行 ・社会福祉法人 美木多園 ・医療法人橘会 横山病院

## 『第13回 和泉弥生ロマン・ツーデーウォーク』開催

和泉市商店連合会出店売上金の一部を被災地へ寄贈



10月15日(土)・16日(日)の2日間、和泉市・和泉商工会議所などが主催する『第13回和泉弥生ロマン・ツーデーウォーク』(西岡渥美 実行委員長)が、和泉中央駅スグの中央公園特設会場をスタート・ゴールの起点として、2日間で延べ2,888名のウォーカーが集まり実施された。

今回1日目の15日が40キロコース(南部満喫コース)、20キロコース(緑と水の散策コース)、10キロコース(秋風さわやか健康コース)の3コースが、2日目の16日には25キロコース(弥生ロマンコース)、20キロコース(伝説ゆかりコース)、10キロコース(親子ふれあいコース)の3コースが実施され、

秋の和泉路を満喫しました。

又、特別ゲストとして15日にABCテレビ『せのぶら』でおなじみの妹尾和夫さんが10キロコースに参加、又、16日にスポーツキャスターの陣内貴美子さんが10キロコーススタート前にトークショーを行い、ウォーカーのみなさんを激励された。

当日は和泉市商店連合会(村井良之 会長)の協力により、ウォーカーへの歓迎イベントとして通過商店街での湯茶接待、特設会場内において飲食店やマジックショー、ダンス等のイベントが催され、大いに賑わった。

尚、商店連合会では出店売上金の一部37,136円を和泉市を通じて東北大地震や台風12号で被災された方々へご寄付させていただきました。

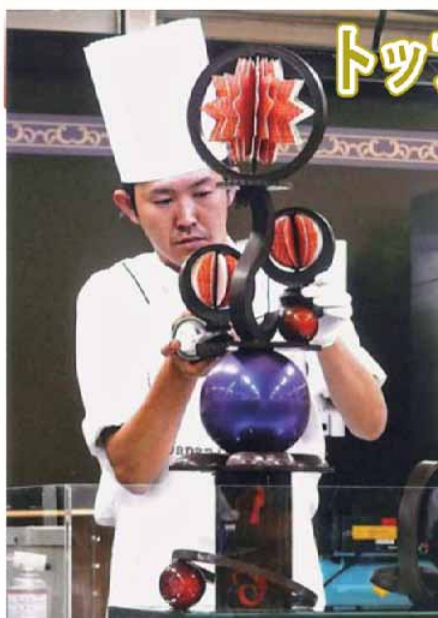


## トップオブパティシエでT.YOKOGAWA 比嘉悠司氏が優勝!

去る、10月11日から13日までの3日間、日本国内で最大規模の洋菓子作品展【2011ジャパン・ケーキ・ショー東京】(主催：社団法人日本洋菓子協会連合会、社団法人東京都洋菓子協会)が東京にて開催されました。ショーの開催中に行われたコンクール【トップオブパティシエ チョコレートのピースモンテ&アントルメ部門】決勝に、和泉市万町の『菓子工房T.YOKOGAWA』のシェフ 比嘉氏が出場し、作品名【道化師~ Envie de sourire ~】にて見事優勝、日本一を獲得致しました。

【トップオブパティシエ】とは

日本で最も権威あるパティシエのコンクールです。当日は決勝に勝ち進んだ5名のパティシエにより5時間に及ぶ熱戦が繰り広げられ、ケーキの味のみならず、作品の芸術性、作業の美しさなど様々な分野での得点により、総合的な評価が競い合われました。



参考資料 コンクールの模様 <http://www.ustream.tv/recorded/17809873> (主催者配信映像)

(有)菓子工房T.YOKOGAWA <http://www.t-yokogawa.com/> (トップページより優勝告知ページへのリンクあり)

# 第一回 和泉ブランド「いずみ印」認定品決定!



和泉市独自の地域ブランド

和泉ブランド  
「いずみ印」(いずみじるし)

認定事業運営：和泉商工会議所・和泉市

名称・ロゴデザイン：桃山学院大学 美術部アンデレ会  
あんま え はる な 庵前 春奈

## 「いずみ印」のロゴについて

和泉市の市花である水仙を、ロゴの中心となるモチーフとして記しました。また、弥生時代にゆかりのある池上曾根遺跡を有する、歴史と文化の地である「和泉」の文字を、古代の勾玉を加えて表現いたしました。右下の2本のラインは、和泉市を流れる榎尾川と松尾川をイメージしたもので、和泉ブランド「いずみ印」が、今後この川の流れるように、広がり続けていくようにとの願いが込められております。

## 和泉ブランド「いずみ印」(いずみじるし)

和泉商工会議所と和泉市では、地域の優れた素材・技術などを活かし、和泉らしい魅力ある地域産品など、全国に誇り得る資源を発掘して、「いずみ印」として認定し、価値の向上と販路の拡大、及び和泉市内外への周知等に寄与することを目的として、和泉ブランド「いずみ印」認定事業を行なっております。「いずみ印」の名称及びロゴは、公募したもののなかから選定させていただきました。

## 「いずみ印」の名称について

ひとめで和泉のブランドであるとわかるロゴに合わせて、ひとことで和泉のブランドであることを表現できるように、「いずみ印」というシンプルな呼称を採用いたしました。「和泉」の文字を、あえてひらがなで表記することにより、全ての方に親しんでいただけるような、やわらかいイメージを表現いたしました。

## 13品目が「いずみ印」に認定されました!



和泉蜻蛉玉  
山月工房



十二支  
井阪硝子製作所



銀箔ネックレス  
井阪硝子製作所



非常用脱出面格子  
イフト販売 株式会社



非常用脱出ルーバー面格子  
イフト販売 株式会社



蜜柑山  
御菓子司 府中大寺屋



童子丸  
菓子工房 T.YOKOGAWA



フラッフィー  
ケーキの店 ありこるーじゅ



和泉なるさめ  
和菓子舗 栄久堂吉宗



いずみばむ  
PATISSERIE MOHN



ペピーリーフ  
株式会社 みらくるグリーン



プレスコグラフィックス  
株式会社 北辰



いずみ・よこやまマーマレード  
農業法人 いずみの里

お問い合わせ  
和泉商工会議所 経営支援グループ  
和泉市府中町 4-20-2  
TEL 0725-46-4141

## 泉大津税務署からのお知らせ

### ❖源泉所得税の年末調整説明会のご案内

平成 23 年 11 月 24 日 (木) 午後 1 時 30 分～3 時 30 分  
泉大津市民会館大ホール【泉大津市小松町 1-60】

平成 23 年 11 月 25 日 (金) 午後 1 時 30 分～3 時 30 分  
和泉市コミュニティセンター3階 多目的ホール  
【和泉市府中町 2-7-5】(和泉市役所前)

※ 各会場とも駐車場は狭いため、お車でのご来場はご遠慮ください。  
【問い合わせ先】 法人課税第 1 部門 (源泉所得税担当)

### ❖毎月 10 日の源泉所得税の納付は、ダイレクト納付で!!

e-Tax を利用されている方は、事前に税務署に「ダイレクト納付利用届出書」を提出しておけば、e-Tax を利用して所得税徴収高計算書のデータを送信した後に、簡単なクリック操作で届出をした預貯金口座から、即時又は期日を指定して納付 (ダイレクト納付) することができます。  
※詳しくは、e-Tax ホームページ ([www.e-tax.nta.go.jp](http://www.e-tax.nta.go.jp)) をご覧ください。  
【問い合わせ先】 管理運営部門

### ❖光ディスク等による法定調書の提出について

光ディスク等を利用した法定調書の提出には、事前に、所轄の税務署へ「支払調書等の光ディスク等による提出承認申請書」を提出する必要があります。  
平成 24 年 1 月提出の法定調書 (平成 23 年分給与と所得の源泉徴収票など) を光ディスク等で提出するには、平成 23 年 11 月末までに提出いただくようお願いいたします。  
【問い合わせ先】 個人課税第 1 部門

## 和泉市経営相談のお知らせ

商業部門

中小企業診断士がご相談に応じます。

毎週金曜日 午前 10 時～午後 4 時  
和泉市ものづくりサポートセンター ☎ 46-9000  
ご希望の方はお早めにお申込み下さい。

(急にお申込みいただきましても、当日先約企業を訪問していることもあります。)

———— \* お申込・お問合せは上記の各窓口へ\* ————

## 和泉商工会議所 無料相談コーナー

会員の皆様、事業の事で悩んでいませんか? そんな時は会議所の専門指導員に相談ください。

- 税務相談 (相続税の相談も承ります。)  
・ 偶数月第 2 水曜日 午後 1 時 30 分～同 4 時 予約制です。  
相談員 税理士 露口 六彦
- 法律相談  
・ 毎月第 3 水曜日 午前 10 時 30 分～同 11 時 30 分 予約制です。  
相談員 弁護士 仁井谷 徹

# 手形に代わる新たな決済手段が誕生します!!

2012年5月、手形に代わる新たな決済手段として、「でんさいネット」の電子記録債権「でんさい」の取扱いがスタートします。

電子記録債権制度は、2008年12月、中小企業など事業者の資金調達の円滑化を図るために創設された制度であり、これまで手形の事務手続きや印紙税、保管・搬送等に悩まされてきた事業者や、支払手段を一本化して資金を効率化させたい、あるいは売掛債権を有効に活用したい事業者にとっては、これらを解決する新たな決済手段として大変期待されています。

## 電子債権とは

手形債権や指名債権(売掛債権等)が抱える問題を克服し、事業者の資金調達の円滑化を図ることを目的として創設された新たな金銭債権です。電子債権記録機関が作成する記録原簿に電子的な記録を行うことにより、債権の権利内容が定められます。

## でんさいネット 電子債権

でんさいネットは、全国銀行協会が設立する「(株)全銀電子債権ネットワーク」の通称です。

### こんなお悩みはありませんか?

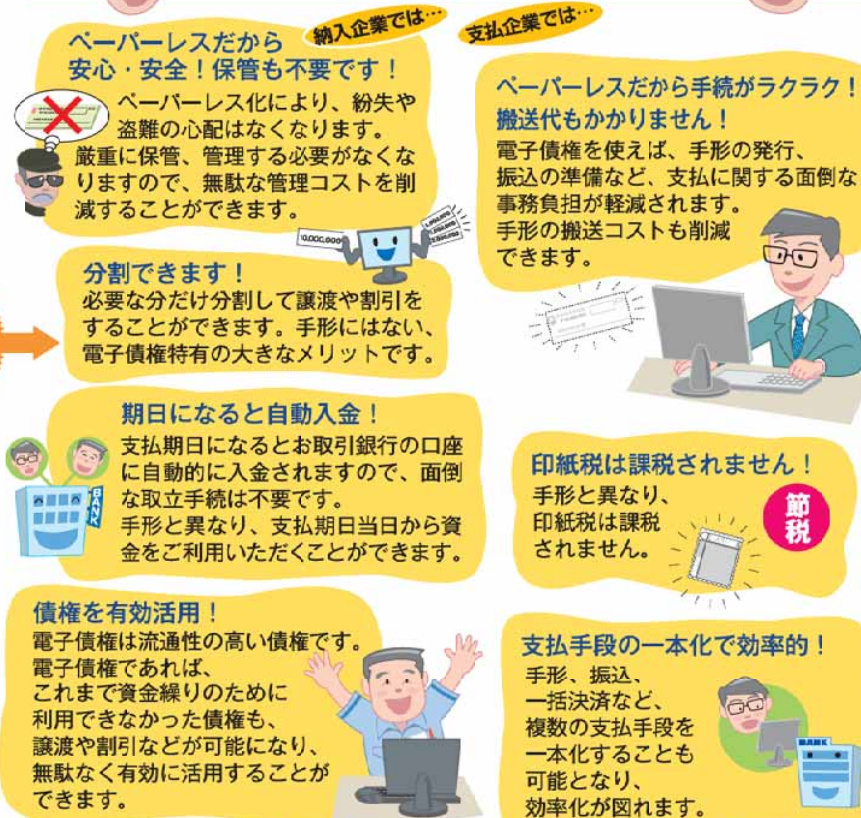
支払企業では…

(手形の場合)

納入企業では…



### 電子債権ですっきり解決!!



## でんさいネットを利用した電子債権取引イメージ

### 1 電子債権の発生

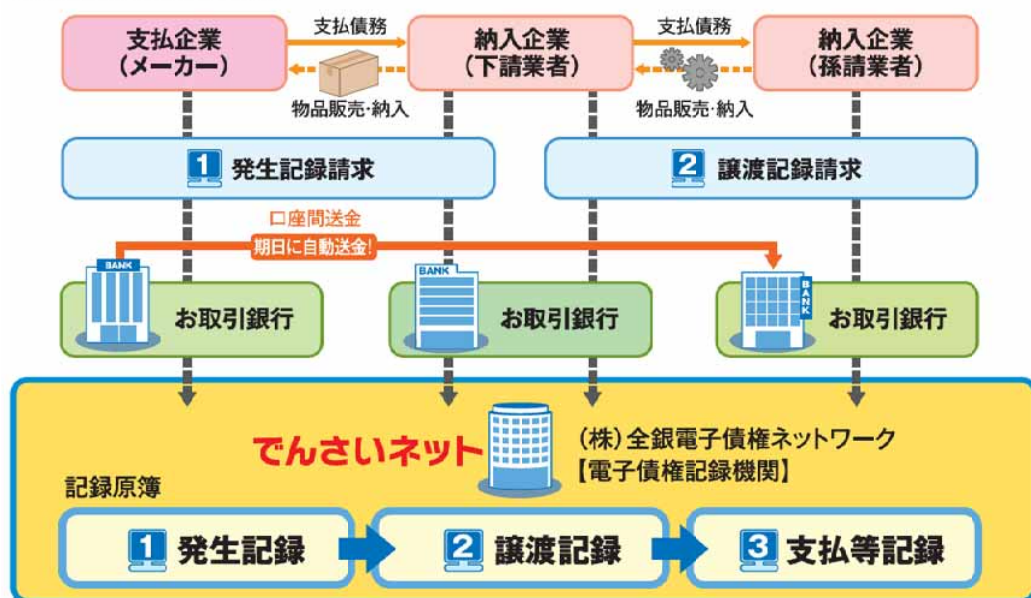
お取引銀行を通じてでんさいネットの記録原簿に「発生記録」を行うことで、電子債権が発生します。

### 2 電子債権の譲渡

お取引銀行を通じてでんさいネットの記録原簿に「譲渡記録」を行うことで、電子債権を譲渡できます。必要に応じて債権を分割して譲渡することもできます。

### 3 電子債権の支払

支払期日になると、自動的に支払企業の口座から資金を引落し、納入企業の口座へ払込みが行われます。でんさいネットが支払が完了した旨を「支払等記録」として記録しますので、面倒な手続は一切不要です。また、手形と異なり、納入企業は支払期日当日から資金を利用することが可能となります。



### Q 業務開始はいつからですか?

A 平成24年(2012年)5月を予定しています。  
※主務大臣からの指定時期やシステムの開発状況等により、業務開始時期を変更する場合があります。

### Q どこで利用ができるのですか?

A 現時点では、全国銀行協会に加盟する正会員銀行のほか、振込のネットワーク(全銀システム)に加盟している信用金庫、信用組合等もでんさいネットに参加することを検討中です。

### Q 利用料はかかるのですか?

A ご利用内容に応じて、ご利用される銀行ごとに設定される予定です。

### Q インターネットが使いませんが、利用することはできますか?

A でんさいネットは、お取引銀行を通じてご利用いただけます。インターネットのほか、店頭でのご利用やFAX等を用いたご利用方法も検討しています(お取扱い方法は各銀行により異なります)。

### Q 手形は無くなってしまふのですか?

A 支払手段の選択は、最終的には事業者のみなさまの判断に委ねられます。でんさいネットでは、ペーパーレス化社会の実現に向け、電子債権がこれまでの手形等による支払手段よりも使い勝手の良いものとなるよう、今後とも工夫を重ねてまいります。

### Q 電子債権は、手形の代替機能しかないのですか?

A 電子債権は、手形債権や指名債権(売掛債権等)とは異なる新たな金銭債権として創設されました。手形に代替する活用方法に限らず、広く売掛債権の代替機能を果たすことが期待されています。

### Q でんさいネットの電子債権は、安心して受け取ることができますか?

A でんさいネットでは、手形の取引停止処分制度と同様の制度を設ける方向で検討中です。一定の信頼性が確保されることが期待されます。

(株)全銀電子債権ネットワーク(通称:でんさいネット)の理念  
銀行の信頼・安心のネットワークを基盤として、電子記録債権を記録・流通させる新たな社会インフラを全国的規模で提供し、中小企業金融をはじめとした金融の円滑化・効率化を図ることにより、わが国経済の活性化に貢献します。

### 全国銀行協会 電子債権記録機関設立準備室

〒100-8216 東京都千代田区丸の内1-3-1

TEL 03-5252-3595

(受付時間は、平日 午前9時~午後5時です。)

HP <http://www.zenginkyo.or.jp>

### でんさいネット 電子債権



### 特長

#### ■全国規模の安心ネットワーク

実績ある全国の銀行間ネットワークを活用することにより、安心して信頼できるサービスを提供できます。

#### ■銀行との連携による簡易な決済方法の実現

銀行との連携により、期日になると自動的に登録された口座に払込みが行われます。振込伝票の作成や手形の取立のような、面倒な手続は不要です。



## 新会員のご紹介コーナー

### ヘアーズギャラリー 匠

代表者 番匠 英次 美容業  
〒594-0076  
和泉市肥子町1-11-10 吉田ビル2F TEL 0725-43-7381

### 関西空港ゴルフ倶楽部

支配人 磯脇 寛 ゴルフ場運営  
〒594-1143  
和泉市若樫町882-5 TEL 0725-54-2022

### JC Beauty 株式会社

代表取締役 乗次 宏明 繊維製品の輸出入  
〒594-0061  
和泉市弥生町2丁目9-27 TEL 0725-90-6090

### 延生金属株式会社

代表取締役 延生 和巳 EC事業・エクステリア商品販売及施工・ネット販売  
〒597-0062  
大阪府貝塚市澤1387 TEL 072-432-4414

## 突然ですが質問です！ あなたは、「肝炎ウイルス検査」 を受けたことがありますか？

「いいえ、わからない」  
と答えた方は、肝炎ウイルス検査を  
受けましょう！



#### ＊肝炎マメ知識～原因はお酒の飲みすぎだけじゃない！～

- ☆肝炎のほとんどはB型・C型の肝炎ウイルスが原因。
- ☆ウイルス性肝炎は進行すると肝硬変・肝がんに至ることがある。
- ☆わが国で肝炎ウイルスに感染している人は推定 300 万人以上検査を受けていない場合、感染に気づいていない人も多い。
- ☆大阪府内で泉州地域は、肝硬変・肝がんの死亡率が高い。

#### ＊早期発見・早期治療が大切！！

- ☆肝炎ウイルスは血液検査でわかります。
- 40歳以上の方で受けたことがない人は必ず一度は受けましょう。
- ☆適切な治療で、肝硬変や肝がんへの進行を防ぐことができます。

#### ＊ウイルス性肝炎の治療には医療費の助成が受けられるものがあります。

肝炎ウイルス検査は、保健所またはお住まいの市町で受けることができますので詳しくはお問い合わせください。

大阪府和泉保健所・和泉市・和泉商工会議所

## 歳末労働相談会とセミナー

～夜間も!! 土曜日も!!～

解雇、退職勧奨、労働契約の打ち切り、セクハラなど労働問題に関する歳末の集中相談会及びセミナーを開催します。

### 労働相談会 (電話及び来所面談、予約不要/無料)

日時：12月8日(木)、9日(金) 午前9時～午後8時、  
10日(土) 午前10時～午後5時

- 場所：①大阪府総合労働事務所  
(大阪市中央区石町2-5-3 エル・おおさか南館3階)  
相談専用電話 06-6946-2600
- ②同 北大阪センター  
(豊中市新千里東町1-2-4 信用保証ビル6階)  
相談専用電話 06-6872-3030
- ③同 南大阪センター  
(堺市堺区北瓦町1-3-17 NBF堺東ビル5階)  
相談専用電話 072-233-6821

※また・弁護士・社会保険労務士による相談や、メンタルヘルス相談もあります。(来所面談のみ、要予約)

### セミナー (定員40名 事前申込要 先着順/無料)

場所：大阪府総合労働事務所会議室(エル・おおさか南館12階)

- 内容：①“働くこと”基本法律セミナー(講師：大阪府総合労働事務所職員)  
【日時】12月8日(木) 午後6時～7時30分  
【対象】主に労働者
- ②“雇うこと”基本法律セミナー(講師：大阪労働局職員)  
【日時】12月8日(木) 午後1時30分～午後3時  
【対象】主に事業主、人事・労務担当者
- ③“就業規則のポイント”(講師：社会保険労務士)  
【日時】12月8日(木) 午後3時30分～午後5時  
【対象】同上

### お問合せ及びセミナー申込先

大阪府総合労働事務所 相談グループ (電話 06-6946-2608)

## 労働保険適用推進強化期間

社長!!

あなたの会社、労働保険に入っていますか?

はい  いいえ

労働保険とは、「雇用保険」と「労災保険」の二つを合わせたものです。従業員を一人でも雇用している事業主の方は、必ず加入する義務があります。

「いいえ」とお答えの事業主は、加入手続きを速やかに行ってください。

☆雇用保険には、失業中の生活の安定を図り再就職を促進するための給付だけでなく、高年齢雇用継続給付・育児休業給付・介護休業給付などの在職中の給付や、事業主に対する各種助成金制度などがあります。

☆雇用保険では、パート・アルバイトについて下記①②の要件を満たせば加入が必要です。

- ①週所定労働時間が **20 時間以上** であること
- ② **31 日以上** の雇用の見込みがあること

※必ず両方の要件を満たすことが必要です。

☆労災保険では、業務上の災害や通勤による災害に対する給付、労働者の福祉増進を図るための事業を行っています。

●成立手続きを行うよう指導を受けたにもかかわらず、未手続の事業主には、追加の徴収金が課せられる場合があります。

●未手続事業場で、労働災害が発生した場合、保険給付に要した費用を徴収されることがあります。

雇用保険に関するお問い合わせ先

泉大津公共職業安定所(雇用保険)電話0725-32-5181

労災保険に関するお問い合わせ先

泉大津労働基準監督署(労災保険)電話0725-32-3888

# 年賀はがき販売中!

和泉商工会議所では切手・印紙の販売も行っております!

只今、**年賀はがき**を50枚以上  
ご購入頂いた先着**50名**の方に  
**和泉木綿「エコバック」**を  
プレゼントさせていただきます!

無地(インクジェット紙)以外の年賀はがきは取り寄せとなります。

なお、切手・印紙・年賀はがきの種類や枚数によっては、取り寄せや売切れの場合がございますのでご了承ください。  
☆代金と引換に商品をお渡しさせていただきます。

**【お問い合わせ先】和泉商工会議所 TEL 0725-46-4141**

**会費**  
〔後期(10月分~3月分)〕  
**納入のお願い**

**11月30日(水)は...**

商工会議所の会費の口座振替日となっております。  
ご指定の口座より振り替えさせていただきますので前日までに口座の残高確認をお願い致します。  
なお、口座振替をご利用されない方の納付期限につきましても11月30日(水)までとなっております。お手数ではございますが、お振込みまたは窓口までご持参下さいます様お願い致します。

**お問い合わせ 和泉商工会議所 総務課**  
TEL 0725(46)4141

## 第39回 2級日商販売士検定試験 合格者受験番号一覧

**2級** 平成23年10月5日(水) 施行

27193011	27193607	27193619
27193031	27193610	27193620
27193601	27193612	27193622
27193602	27193613	27193623
27193603	27193614	27193624
27193604	27193615	27193626
27193605	27193616	27193628
27193606	27193618	27193630

※点数を知りたい方は和泉商工会議所・桃山学院大学エクステンションセンター・桃山学院大学生協同組合の成績一覧でご確認下さい。

※合格証書交付は11月22日(火)より一週間です。  
(申込になられたところに受験票と印鑑をご持参下さい。)

和泉商工会議所

## 第193回 珠算検定合格者

平成23年10月23日(日) 施行

### 1級

浅里 優介 滝口 未羽 鬼池 諒太  
肥子 昌太郎 大谷 望 赤阪 拓海

### 2級

頭師 温人 北居 知大 小糸 蓮華  
上向 悠太 土屋 祐介 中岡 陽斗  
西脇 亮雅 森崎 もも 阪田 雄大  
井上 皓陽 田中 美咲

### 3級

才門 みらい 長谷 幸奈 袴田 美琴  
繪本 侑弥 山口 正樹 高阪 美桜  
小林 由香 宮本 満帆 舟越 光  
坂井 晴哉 井阪 由樹 加守田 梓姫  
斉藤 朱里 藪之本 サリ 小寺 愛莉  
北島 遼太郎 塩川 さくら 川道 研利  
松本 わかな 中野 恵太 黒川 智哉  
寛座 由真 関戸 捷人

★合格証書の交付期間は12月6日(火)より一週間です。  
★次回珠算検定 平成24年2月12日(日)  
受付期間 平成23年12月15日(木)~12月21日(水)

## 年内資金のご準備はお早めに!! ご利用下さい! マル経融資

マル経融資(小規模事業者経営改善資金融資制度)とは、  
商工会議所の経営指導を受けて経営の改善をしていこうとする方に商工会議所の推薦により★無担保★無保証人★低利率で日本政策金融公庫から貸し出されるものです。

資金の使途	融資限度額	利率	返済期間
運転資金	1,500万円	1.85% 貸付時の金利で固定 H23年10月13日現在 (金利は変動します)	7年以内 (1年以内据置可)
設備資金			10年以内 (2年以内据置可)

審査の結果により、融資をご利用頂けない場合があります。  
- お問い合わせ先 - 和泉商工会議所 TEL 46-4141

**秋なべ鍋食べ放題** 選べる鍋3種類

**オーダーバイキング** 選べるコース3種類

但馬地鶏と鉄味 大鳥ポーク しゃぶしゃぶ 石狩鍋

【鍋食べ放題】  
大人 2,800円  
シニア(60歳以上)/女性 1,900円  
小学生 1,000円

【選べるオーダーバイキング3コース】  
寿司食べ放題  
天ぷら食べ放題  
一品食べ放題 300円

送迎バスございます。ご相談下さい。

送迎エリア  
泉大津/和泉/堺/高石/忠岡  
岸和田/貝塚/熊取/泉佐野

ホテル レイクアルスター アルザ泉大津  
〒595-0025 大阪府泉大津市旭町18-5 (南海本線「泉大津」駅から徒歩1分)

【ご予約】TEL 0725-23-1591 (担当) 廣瀬・堂北・土谷  
【お問合せ】TEL 0725-23-1591 FAX 0725-23-1959

**和泉商工会議所 女性会 通信**

前夜の雨でお天気が心配でしたが、10月22日(土)・23日(日)、池上曾根史跡公園にて第33回和泉市商工まつりがおこなわれました。

女性会は「美人喫茶」で自慢の腕をふるって名物となっている「ぜんざい」を販売!!

まだ味わった事がないかたは、来年ぜひご来店下さい。