

発行所/和泉商工会議所
〒594-0071 和泉市府中町四丁目20-2
TEL: 0725-46-4141 FAX: 46-8686
ホームページ: <http://www.izumicci.jp>
Eメール: info@izumicci.jp

いずみ会議所だより

泉大津税務署長より

感謝状授与



去る5月29日(火)に開催の泉大津納税協会総会に於いて、和泉商工会議所が泉大津税務署長より感謝状を頂きました。

感謝状授与の理由は税務署が提唱しているeTaxの推進に貢献したことが主な要因です。

eTaxとは皆様もご承知かと思いますが、今まで確定申告などの国税に関する手続きを、紙ベースで行っていたものを、

インターネットを利用し電子的に手続きが行えるシステムで、わざわざ税務署へ出向くことなく事業所あるいは家において各種手続きが出来る便利なシステムです。

そうしたシステムの普及に今回、和泉商工会議所が尽力をしたということで感謝状が贈られました。

当日は、正副会頭全員がそろって名前を呼ばれ、泉大津税務署長の田原義幸様より授与されました。

和泉商工会議所におきましても、今後ともeTaxを推進して参りたいと思っておりますので、会員皆様のご協力をよろしくお願い申し上げます。



産技研は、地方独立行政法人として新しいスタートを切りました。 地方独立行政法人 大阪府立産業技術総合研究所



研究所をご利用くださる皆様へ

地方独立行政法人大阪府立産業技術総合研究所
理事長 古寺 雅晴



産技研は、地方独立行政法人として新しいスタートを切りました。法人移行により自主的・自律的運営が行えるメリットを活かし、「待ち」から「攻め」への企業支援、なかんずく、ものづくりの中核を担っておられる中小企業の皆様への責任ある支援を積極的に進めて参ります。関西のものづくり企業が、国内外を問わず活躍するためには、戦略的な方向性の下に、オープンイノベーション体制の構築が有効であり、ビジネスマッチング、研究開発の水平分業などをベースとしたアンブレラ産業の開拓なども期待されている取組です。このようなオープンイノベーション体制の構築にも、産技研は貢献していく所存です。私たちは、関西のものづくり企業、ひいては日本のものづくり技術発展のために、「Let's Try with TRI!!」のスローガンの下、皆様の立場に立って新技術の研究開発と現状の技術課題解決を図ります。どうぞ、気軽に産技研の門をたいてくださるようお願い申し上げます。

地方独立行政法人化記念イベント

新生！産技研テクノフェア

日時：2012年7月5日(木)
10:00～18:30

参加費無料 事前申込み制
(交流会のみ有料) (申込締切 6/30)

日頃は産技研をご利用いただきありがとうございます。法人化記念イベントとして『新生！産技研テクノフェア』を、平成24年7月5日に開催いたしますので、ご参加くださいますようお願いいたします。

▶記念イベント 13:30～15:00 (定員250名)

基調講演
「世界に通用する中小企業のイノベーション」
クラスターテクノロジー株式会社
代表取締役社長 安達 稔

▶内覧会 午前の部 10:00～11:45
午後の部 15:30～17:15

交流会 17:30～18:30
(参加費500円・参加される方は、当日会場受付にてお支払ください)

※詳細については、URL <http://tri-osaka.jp/> または 経営戦略課 TEL 0725-51-2511 まで

今月号の 主な内容

- P1… 泉大津税務署長より感謝状授与 他
- P2… 青年部だより/和泉市商店連合会通常総会開催
- P3… 和泉市ものづくりサポートセンター 他
- P4… 日本政策金融公庫融資制度のご案内 他

- P5… きっとお役にたつ！「産技研」の機器紹介 他
- P6… エコアクション21でグリーン経営を 他
- P7… 新会員のご紹介コーナー 他
- P8… ルールを守って国際化/マル経融資 他

青年部だより

会員親睦例会 開催

5月13日(日)に、ハーベストの丘にて会員親睦委員会(副会長 橋本 和也、委員長 辻 一哉)による、毎年恒例の会員親睦例会が開催されました。本年度の会員親睦例会も、メンバー間交流を兼ねつつ日頃より和泉YEG活動に多大なるご理解、ご協力を頂いております。ご家族の方々への感謝の気持ちを込めまして、いちご狩り・ミニオカリナ絵付けを行いました。本例会ではメンバー間のみならず、家族間での親睦を深めて頂けたすばらしいものになりました。



府青連 平成24年度 定例理事総会 開催



5月21日(月)に、吹田商工会議所にて、平成24年度 大阪府商工会議所青年部連合会 定例理事総会が開催されました。本総会では、大阪府下より100名を超える出向者が出席し、上程された議案は全て可決され、平成24年度 会長 井谷 智子(吹田YEG)氏が率いる大阪府青連がスタートを切りました。



定例理事総会 風景

府青連 井谷会長

和泉市商店連合会 平成24年度通常総会 開催

村井会長が再任される。

去る5月28日(月)、午後5時30分よりホテルサンルート関空において、平成24年度和泉市商店連合会通常総会が開催された。

村井良之会長の挨拶に続き、議案審議が行われ、平成23年度事業報告書と収支決算書、平成24年度事業計画書と収支予算書がそれぞれ原案通り可決承認された。

又、本年度は2年任期の役員改選の年であり、久禮一弘選考委員長より選考結果が述べられ、村井会長の再任が決定した。

議案審議のあと、来賓の辻市長はじめ、着本市議会議長、中川衆議院議員、森府議會議員、杉本府議會議員、岸協会頭より祝辞が述べられ、最後に来賓紹介が行われ、第1部の総会が終了した。

第2部の懇親会では、大宅副会頭の乾杯のご発声の後、懇親会がはじまり、和泉市、商工会議所、各関係団体の来賓の方々各商店街役員による相互の親睦と親交が図られ、盛況の内に閉会した。



村井会長



大宅副会頭

岸協会頭

中川衆議院議員

西岡顧問

会場風景

和泉商工会議所女性会

新会員募集!!

和泉商工会議所女性会では新会員を募集しております。『途中加入は気が重い』と思われる方もいらっしゃるかと思いますが既会員が責任を持って新会員の方をフォロー致します!! 『どんな活動をしているんだろうと』少しでもご興味を持たれましたら事務局までお問い合わせ下さい!!

和泉商工会議所 女性会事務局 電話(0725)46-4141

議員の職務執行者の変更

(順不同:敬称略)

- 2号議員 ニューレジストン株式会社
代表取締役 山内 憲司 (前任者 上野 雄司)
- 2号議員 イズミヤ株式会社 和泉中央店
店長 西前 進 (前任者 山崎 彰)

新会員をご紹介下さい!!

当所では新会員を募集しております。

貴社のお取引先、お知り合いの方で本商工会議所の会員にまだ入会されていない事業所様がございましたらご紹介下さいます様お願い申し上げます。

職員が訪問の上、ご説明をさせていただきます。

和泉商工会議所 TEL 0725-46-4141

和泉市・和泉商工会議所は「ものづくり」事業者の活性化を応援します

和泉市 ものづくりサポートセンター

《ものづくりに取り組む皆さんを応援し、元気な和泉市をめざします》

和泉市・和泉商工会議所が設置した「和泉市ものづくりサポートセンター」はものづくり事業者が新製品の研究・技術開発・技術移転・経営革新・販路開拓などに挑戦し、また技術・経営課題を抱えておられる皆様にお役に立てるよう、和泉市・和泉商工会議所・国・大阪府等の支援機関と連携して、様々な課題解決に向けてサポートを行います。
お気軽にご相談下さい。(相談・助言に関する費用は無料です)



和泉市ものづくりサポートセンター (和泉商工会議所内)

〒594-0071 和泉市府中町四丁目 20-2
TEL 0725-46-9000
FAX 0725-46-9001
http://www.monodukuri.izumi.osaka.jp
E-mail:support@monodukuri.izumi.osaka.jp

和泉市環境産業部 商工労働室商工観光担当
〒594-8501 和泉市府中町二丁目 7-5
TEL 0725-41-1551(代)

ワンストップサービスの業務

「ものづくり企業等」
からの窓口相談

ものづくり関連 情報提供、
技術移転、知的財産相談

「ものづくり企業等」
への企業訪問



新技術・新製品開発、
販路開拓に関する
支援機関の紹介

技術のスキルアップ
(人材育成、各種セミナー等)
の開催・紹介・相談等

経営、支援制度等の
情報提供・相談など

相談の内容 (様々なニーズにお答えします)

- 創業に関する相談
- 技術指導・技術移転に関する相談
- 研究開発に関する相談
- 販路開拓・販路拡大に関する相談
- ビジネスマッチングに関する相談
- 特許など知的財産に関する相談
- 事業資金に関する相談
- 技術情報、セミナーなどに関する相談
- 産学官連携に関する相談
- 公的支援制度及び連携に関する相談

どんなときに専門スタッフがサポートします

公的支援機関等 (主な支援機関の案内)

大阪府商工労働部

大阪府のものづくり施策、支援制度、産学官の連携及び特許等の相談など

〒577-0011 東大阪市荒本北一丁目 4-17
TEL 06-6748-1060
FAX 06-6745-2362

近畿経済産業局

国の商工施策の情報、補助金等の紹介など
〒540-8535 大阪市中央区大手前一丁目 5-44
大阪合同庁舎 1号館

TEL 06-6966-6000

地方独立行政法人 大阪府立産業技術総合研究所

府内の産業とくに中小企業の技術指導とそのレベルアップ、企業への積極的提案及び企業との共同研究開発体制の充実などをコンセプトとし、企業のニーズに対応した各種技術支援相談に対応しています。

〒594-1157 和泉市あゆみ野二丁目 7-1
TEL 0725-51-2525 (総合受付)
FAX 0725-51-2509 (顧客サービス課)

大阪府立南大阪高等職業技術専門学校

技術者の養成、従業員を対象とした技術向上のための職業訓練など

〒594-1144 和泉市テクノステージ二丁目 3-5
TEL 0725-53-3005
FAX 0725-53-3015

一般社団法人 大阪発明協会

特許に関する無料相談窓口を開設(知財総合支援窓口)
〒530-0005 大阪市北区中之島四丁目 3-53
TEL 06-6479-1910

その他

公立大学法人大阪府立大学、公益財団法人大阪産業振興機構など大阪府・国・大学・地元支援機関との連携・紹介

求人開拓事業

求人をお探しの和泉市企業のみなさまへ

和泉市のホームページでは、求人、求職のお手伝いを、無料でさせて頂くサイトがございます。ご利用下さい。<http://www.rousei.jp/>



求人に関するお問合せは、下記まで

和泉市無料職業紹介センター

〒594-8501 和泉市府中町 2丁 7番 5号
和泉市環境産業部 商工労働室 労務政策担当
Tel・Fax 0725-41-1778

就労困難者等の就職を応援します

和泉商工会議所 和泉市 求人開拓事業

当商工会議所では、商工会議所の会員企業さまをはじめとする市内企業、和泉市周辺自治体に立地する企業を個別訪問し、就労困難者等向けの求人情報の収集、開拓を行い、労働者の生活及び職業の安定を目的に「求人開拓事業」を実施しています。

和泉商工会議所「求人開拓事業」推進員が巡回しておりますので、是非ともご用命下さい。

事業活動内容

- ◎商工会議所の会員企業・和泉市周辺自治体の企業等への求人募集、求人票作成の支援
- ◎求人に関する意向調査(合同就職面接会への参加の意向等)

和泉商工会議所内 求人開拓事業

〒594-0071 和泉市府中町 4丁 20番 2号
TEL 0725-46-0051 Fax 0725-46-8686

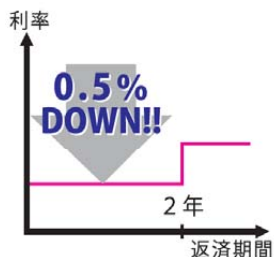
24年度延長!

融資制度のご案内

設備資金貸付利率特例制度

国内の経済活性化につながる設備資金について、
当初2年間^(※)の利率を、**0.5% (年利)** 引下げます!

設備資金にかかる特別貸付に適用することで、さらに引下げに! (「IT 資金」「企業活力強化資金」 etc)



☆例えば、ハイブリッドカー(事業用)の導入(特別利率B)に…
《5年返済・第三者保証人ありの場合》
これまででは… **1.75%** → **制度適用で! 1.25%** (当初2年間)
※平成24年5月16日現在の利率です。
お使いみち、ご返済期間、担保・保証人の有無によって異なる利率が適用されます。



このほか、機械・設備の更新や店舗の改装・新規出店等の際にも適用されます!



(※) 特定被災区域に事業所がある方で、一定の要件を満たす場合、3年目以降も対象となります。

→ 運転資金も最大 **0.5% (年利)** 引下げます!

- ・セーフティネット貸付(経営環境変化資金)、東日本大震災復興特別貸付(震災セーフティネット関連)でご利用頂けます!
- ・業況の悪化など、一定の要件に該当する方は、基準利率より最大0.5%の引下げとなります!



- ① 売上高等が5%以上減少している方…年 **0.3%** 引下げ
- ② 雇用の維持・拡大を図る方…年 **0.2%** 引下げ
- ③ 上記①, ②に該当する方…年 **0.5%** 引下げ

→ 「第三者保証人等を不要とする融資」をご利用いただけます。

法人の方…原則として、無担保・代表者の方のみの保証 個人の方…原則として、無担保・無保証人

ご利用いただける方	ご融資額	ご返済期間	セーフティネット貸付をご利用いただく方
次のいずれにも該当する方 1 税務申告を2期以上行っていること 2 原則として、所得税等を完納していること	4,800万円以内	運転資金 5 年以内 (特に必要な場合7年以内) (うち据置期間1年以内) 設備資金 10 年以内 (うち据置期間2年以内)	運転資金 5 年以内 (特に必要な場合8年以内) (うち据置期間1年以内) (特に必要な場合3年以内) 設備資金 10 年以内 (うち据置期間3年以内)

～お申込に必要な書類のご案内～

1. 借入申込書
2. 個人営業の方
○申告決算書(最近2期分)
・青色申告の方…確定申告書、決算書
・白色申告の方…確定申告書、収支内訳書
3. 法人営業の方
○申告決算書(最近2期分)…**確定申告書**、**勘定科目明細書**を添付してください
○試算表(決算後6ヶ月以上経過している場合)
○履歴事項全部証明書
4. 設備資金をご希望の方
○見積書、契約書等…設備の内容や金額のわかるもの
5. はじめて利用される方
○企業概要書、創業計画書

- ※融資制度の適用には一定の要件があります。
- ※ご返済期間、お使いみち、担保や保証人等によって異なる利率が適用されます。
- ※担保や保証人については、お客さまのご要望に弾力的に対応します。
- ※審査の結果、お客さまのご希望に沿えないことがあります。



日本政策金融公庫
堺支店 国民生活事業

〒591-8025 大阪府堺市北区長曾根町130番地23
堺商工会議所会館5階
TEL 072-257-3695 FAX 072-257-2154

全国健康保険協会
協会けんぽ

協会けんぽからのお知らせ

保険料負担を軽減するための取組みについてのお知らせ

協会けんぽでは、従来より国に要望している国庫補助の増額等を実現し、保険料負担を軽減するための取組みとして、「**国庫補助の増額**」「**高齢者医療制度の見直し**」を求める署名活動を実施いたします。

増え続ける保険料負担を軽減するために

署名活動へのご理解とご賛同を
お願いいたします!

加入者や事業主の皆さまと一体となって、切実な想いを国に伝えてまいります

※ 署名用紙は協会けんぽホームページから取得をお願いいたします。詳しくは協会けんぽホームページをご覧ください。

お問い合わせ先

全国健康保険協会(協会けんぽ)大阪支部

TEL 06-7711-4300 (自動音声案内)

おかけ間違いにご注意ください。

受付時間 平日午前8時30分から午後5時15分まで

(土・日・祝日・年末年始を除く)

〒550-8510 大阪市西区靱本町1-11-7 信濃橋三井ビル6階

<http://www.kyoukaikenpo.or.jp/>

協会けんぽ 大阪

検索

新たなサービスについて

現在、ご利用いただいているサービス（依頼試験、設備開放、受託研究、技術講習会など）は、法人化後も引き続き実施し、料金は変わりません。

また、これまでのサービスに加え、オーダーメイド型のサービスなど、利用者のご要望にきめ細かく、迅速に応えるサービスを新たに設けました。

- 試験や研究のニーズに柔軟に対応します。
 - ・ 依頼試験に対する利用者のご要望にきめ細やかに対応するため、従来の依頼試験に作業や条件等を付加して行うオーダーメイド対応、測定方法の原理や装置の説明、測定結果の読み取り方等を説明した解説付き報告書作成といった新たなメニューを設けました。
 - ・ 新しい試験や複数の依頼試験を組み合わせ、簡素な手続きでスピーディーに行う簡易受託研究制度を新たに設けました。
- オーダーメイド対応で研修や講習会を行います。
 - ・ ご要望をお聞きしながらオーダーメイド対応で技術者育成研修やセミナー・講習会を実施します。

【ご利用料金支払い方法の変更】

法人移行に伴い、ご利用料金のお支払方法を以下のように変更させていただきました。

次の①②のいずれかの方法によりご利用後にお支払いいただけます。

- ①銀行振込（振込手数料をご負担願います）
 - ※ 1 但し、りそな銀行のATMにて、りそな銀行のキャッシュカード、または現金によるお振込みの場合は振込手数料が不要です。
 - ※ 2 これまでご利用いただけなかったインターネットバンキングやコンビニ等のATMがご利用になれます。
- ②当研究所会計窓口での現金支払
 - 以上、ご理解を賜りますよう、よろしくお願い申し上げます。

開発用の支援機器を導入しました

平成 23 年度に導入いたしました機器についてご紹介します。
皆様の製品開発、評価、分析などへのご利用をお待ちしています。

名 称	装置の概要	利用例
ICP発光分光分析装置システム (材料の組成分析・依頼試験)	材料に含まれる微量成分の組成を、多元素微量分析する機器	モータ、液晶、電池などレアメタル類のリサイクル 材料評価
非破壊検査用 X線CTシステム (非破壊検査・依頼試験)	リチウムイオン電池や燃料電池などの内部構造を、X線CT装置により非破壊で観察・検査を行う機器	電池・電極材料など電気部品、電気部品金型
全光束測定システム (LED 照明性能・依頼試験)	LED照明器具等の光学特性を、測定・評価する機器	LED照明器具・照明器具部品 インテリアデザイン照明
球面収差補正機能付走査透過 電子顕微鏡(構造解析・開放機器)	材料の局所領域の組織や組成分布を、観察・評価する機器(関西圏地方公設試初の導入)	電池用素材・電極材料・触媒・各種材料など観察・分析
ファイバーレーザ微細加工機 (微細加工・依頼加工)	微細加工用レーザにより金属、非金属材料の微細な溶接、切断、穴あけを行う機器	燃料電池・太陽電池の部品、 金属プレス、微細金型など
微細複合加工システム (微細加工・依頼加工)	放電および研削加工によりマイクロオーダーの精度で複雑微細形状の金型等を試作加工する設備	
複合サイクル試験機 (耐食性試験・依頼試験)	塩水の噴霧・乾燥・湿潤などの条件を加えて、各種材料・表面処理の耐食性を相対評価する試験機	鍍金製品や部品、塗装製品など
高照度キセノン耐候性試験装置 (依頼試験)	各種の光源を用いて屋外の自然環境を人工的に再現し、プラスチック製品の促進劣化を行う装置	プラスチック製品、フィルム、塗料など
メタルハライド耐候性試験装置 (依頼試験)		
雷サージ試験システム (サージ試験・依頼試験)	落雷や大電力機器の閉鎖などに伴って誘導される高電圧・大電流サージを擬似的に発生させ、電気回路の誤動作や破壊を判定する試験機	電気製品、電子部品、電気回路、制御回路

装置のご利用を含め、依頼試験・機器使用・技術相談などのお申し込みは、産技研の総合窓口、「顧客サービスセンター」までご連絡ください。

「顧客サービスセンター」：0725-51-2525

(地独) 大阪府立産業技術総合研究所ホームページ：<http://tri-osaka.jp/>

インターネット技術相談：<http://tri-osaka.jp/tri24c.html>

復興特別所得税の源泉徴収のあらまし（平成 25 年 1 月以降の源泉徴収）

平成 23 年 12 月 2 日に東日本大震災からの復興のための施策を実施するために必要な財源の確保に関する特別措置法（平成 23 年法律第 117 号）が公布されました。

これにより、所得税の源泉徴収義務者は、平成 25 年 1 月 1 日から平成 49 年 12 月 31 日までの間に生ずる所得について源泉所得税を徴収する際、復興特別所得税を併せて徴収し、源泉所得税の法定納期限までに、その復興特別所得税を源泉所得税と併せて国に納付しなければならないこととされました。

(注) 租税条約の規定により、所得税法及び租税特別措置法に規定する税率以下の限度税率が適用される場合には、復興特別所得税は課されません。

① 源泉徴収すべき所得税及び復興特別所得税の額

源泉徴収すべき復興特別所得税の額は、源泉徴収すべき所得税の額の 2.1% 相当額とされており、復興特別所得税は、所得税の源泉徴収の際に併せて源泉徴収することとされています。

実際には、次のとおり、源泉徴収の対象となる支払金額等に対して、所得税と復興特別所得税の合計税率を乗じて計算した金額を徴収し、1 枚の所得税徴収高計算書（納付書）で納付します。

(注) 給与等に係る所得税及び復興特別所得税の源泉徴収については次の 2 により行います。

【源泉徴収すべき所得税及び復興特別所得税の額】

支払金額等 × 合計税率 (%) ^(※) = 源泉徴収すべき所得税及び復興特別所得税の額 ^(注)

(注) 算出した所得税及び復興特別所得税の額に 1 円未満の端数があるときは、その端数を切り捨てます。

※ 1 合計税率の計算式 $\text{合計税率}(\%) = \text{所得税率}(\%) \times 102.1\%$

※ 2 所得税率に応じた合計税率の例

所得税率 (%)	5	7	10	15	16	18	20
合計税率 (%) (所得税率 (%) × 102.1%)	5.105	7.147	10.21	15.315	16.336	18.378	20.42

※ 3 具体的事例：報酬・料金として 888,888 円を支払った場合 (所得税率 10% の場合)
 888,888 円 × 10.21% = 90,755.4648 円 (1 円未満切捨て) ⇒ 90,755 円
 (支払金額) (合計税率) (算出税額) (源泉徴収税額)

② 給与等に係る所得税及び復興特別所得税の源泉徴収

給与等については、平成 25 年分以後の源泉徴収税額表に基づき、所得税と復興特別所得税の合計額を徴収し、1 枚の所得税徴収高計算書（納付書）で納付します。

(注) 平成 25 年分以後の源泉徴収税額表は、国税庁ホームページに掲載しています（税務署からも年末調整を行う時期に配布する予定です。）。

③ 年末調整

給与等から源泉徴収する税額は、所得税と復興特別所得税の合計額となっておりますので、年末調整も所得税と復興特別所得税の合計額で行います。

節電、省エネもばっちり! エコアクション21でグリーン経営を



エコアクション21中央事務局 <http://www.ea21.jp/> エコアクション21

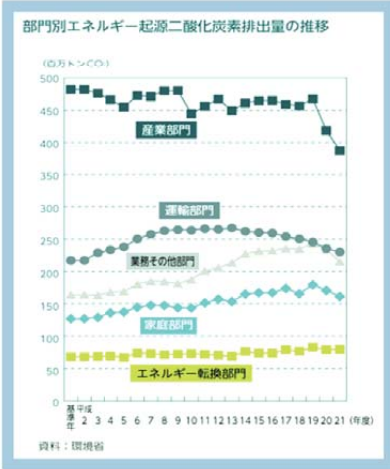
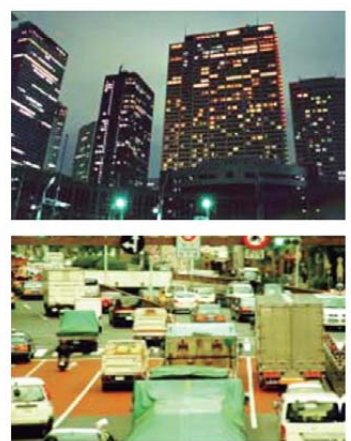
1 今、私たちに環境経営が求められています。

未曾有の大震災で明らかになったエネルギー問題、そして、地球環境問題を克服するためには、エネルギー消費とそれに関連するCO²の発生を抑える活動が必要です。

●省エネルギー

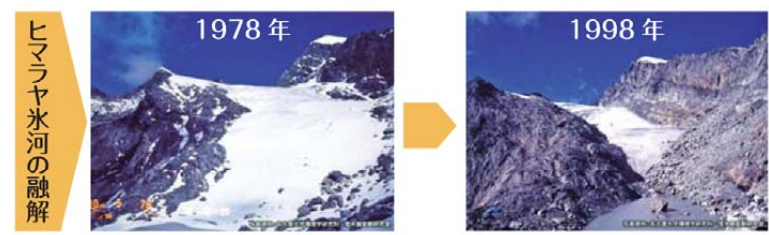
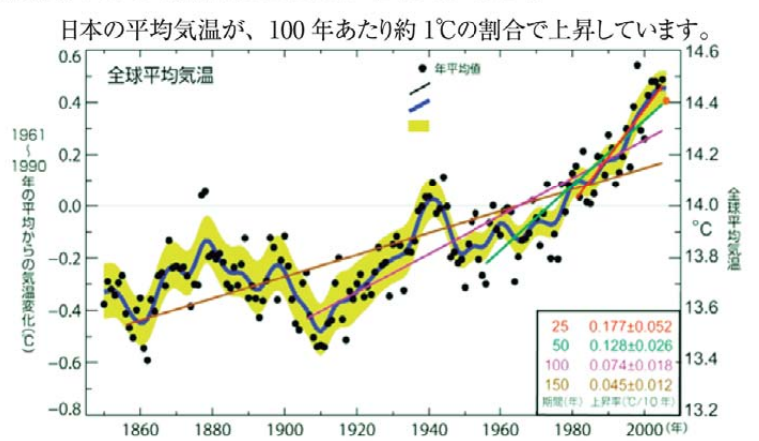
日本では、家庭部門や店舗、事務所ビルなどの業務部門や、自動車や鉄道、船舶、航空などの運輸部門で、エネルギー消費量が增大しています。

これから将来的に、24時間稼働する都市や自動車の増加などによりエネルギー需要の増加が見込まれています。特に電力消費量が深刻になってきています。



●地球温暖化防止

石油や石炭などの化石燃料を多く消費するとCO²などの温室効果ガスが増え、それが原因で地球温暖化により、海面上昇や異常気象などの現象が起こるといわれています。



今後のエネルギー事情を切り抜け、合わせてグリーン企業イメージを構築するためには、エコアクション21の導入が最適と考えています。

2 エコアクション21のすすめ

エコアクション21は国の環境基本計画で位置づけられ、ガイドラインを環境省が策定した環境経営システムです。2005年から認証制度が開始され現在、全国で約7,300社が認証されており、注目を浴びています。

●エコアクション21の特徴

- ①ISO14001を参考に中小企業向けに策定
 - ②環境負荷低減の取組を行う(電力、ガソリン等のCO²削減、廃棄物削減、節水、化学物質削減、グリーン購入、自らの製品サービスへの環境配慮)
 - ③環境活動レポートを情報公開
- 認証取得の約7割が30人未満の事業所です。あらゆる業種で増えています。
- ISO14001より速い、安い、簡単でしかも同レベルの優れものです。

- 速い・・・審査までの所用期間約5カ月
- 安い・・・審査費用はISOに比べて約3分の1
- 簡単・・・文書記録も簡素ですので運用も楽です。

具体的にどのように進めるのですか？

活動計画を立てて進めてゆきます(サンプルを提供) 5W1H(誰が、いつ、何を、どこで、どのように)は他の計画にも応用できます

目標	具体的手段	スケジュール			責任者	達成状況
		12月	1月	2月		
電力の削減 2010年比 △3% 1,000kg-CO ²	<空調の省エネ> ・空調温度の適正管理 暖房20℃以下 冷房28℃以上 ・クービズの定着 ・空調機更新 (トッランナー製品に) ・フィルター定期清掃 <生産の効率化> ・稼働率の向上 ・加工ロスの削減 ・整理整頓の推進	←		→	総務部 佐藤	12月
		←		→		スター1時目標未達なるも消灯運動定着で挽回
		←		→		3月
		←		→		6月
計画		1800	1900	2000		9月(総括)
実績		1900	1900	1900		26
評価		x	△	○		

3 エコアクション21のメリットは何ですか。

認証・登録の証明とロゴマークの使用は？

認証・登録を受けると、認証・登録証が交付されます。

認証・登録を受けた事業者は、会社案内、パンフレット、名刺等にロゴマークを使用することができます。



- 自治体の入札でエコアクション21を優遇する自治体が増えています。
- コストダウン、環境ビジネスへの参入などが図れます。

4 エコアクション21を導入するためには

- グリーン化プログラム【無料集合スクール】が用意されています。
 - ・認証取得企業数に応じてエコアクション21中央事務局より経費が補助されるので研修費用は無料(審査費用は別途)
 - ・認証取得を目指す事業者には担当講師が指導しますので、認証取得の絶好のチャンス。合格レベルまで到達できます。
- 多くの企業、団体が取り組んでいます。

明治製菓、アスクル、東日本電信電話、関西経済連合会、あいおいニッセイ同和損害保険、東京海上日動火災保険、三井住友海上火災保険、大阪府産業廃棄物協会、東京商工会議所、羽曳野市商工会、河内長野市商工会、トヨタ紡織九州など。

問合せ先 EA21地域事務局大阪(大阪環境カウンセラー協会内) TEL 06-6543-1521 URL <http://www.ea21-osaka.org>
 〒550-0005 大阪市西区西本町1-7-7 高砂堂ビル8F FAX 06-6543-0607 担当: 西迫、島林 (TEL090-5364-3030)

和泉市経営相談のお知らせ

商業部門 中小企業診断士がご相談に応じます。

毎週金曜日 午前10時～午後4時
 和泉市ものづくりサポートセンター ☎46-9000
 ご希望の方はお早めにお申込み下さい。

(急にお申込みいただきましても、当日先約企業を訪問していることもあります。)

———— * お申込・お問合せは上記の各窓口へ * ————

和泉商工会議所 無料相談コーナー

会員の皆様、事業の事で悩んでいませんか? そんな時は会議所の専門指導員に相談ください。

- 税務相談**(相続税の相談も承ります。)
 - ・偶数月第2水曜日 午後1時30分～同4時 予約制です。
 - 相談員 税理士 露口 六彦
- 法律相談**
 - ・毎月第3水曜日 午前10時30分～同11時30分 予約制です。
 - 相談員 弁護士 仁井谷 徹



新会員のご紹介コーナー

藤本建設

代表者 藤本和之 建築業
〒594-1103
和泉市浦田町402-2-12 TEL 090-3084-5336

株式会社 精巧社

代表取締役 神藤栄次 紙器製造・販売
金属プレス加工
〒594-0042
和泉市箕形町4-6-77 TEL 0725-53-3036

輪ダイニング ころろ庵

代表者 上原嘉孝 飲食業
〒594-0071
和泉市府中町6-5-2 TEL 0725-39-1147

河合工業

代表者 河合 聡 建築業
〒594-0073
和泉市和気町3-15-1 TEL 090-8790-2981

奥田マシン工場

代表者 奥田数夫 マシン加工
〒594-0064
和泉市寺門町1-9-5 TEL 0725-41-7665

株式会社 ネクスターテイメント

代表取締役 清水雄也 飲食業
〒595-0021
泉大津市東豊中町3-13-12-101 TEL 0725-26-1755

株式会社 CAST

代表取締役 滝口 学 建築業
〒591-8023
堺市北区中百舌鳥町4-1-3 シティーナカモズ307号
TEL 072-206-2815

株式会社 ビー・コネクト

代表取締役 川端祥嘉 人材派遣業
〒541-0052
大阪市中央区安土町2-3-13 大阪国際ビルディング31階
TEL 06-4964-3531

税務職員募集のお知らせ

大阪国税局・泉大津税務署

受験資格 ①高卒見込みの者及び高卒後3年を経過していない者
(平成21年4月1日以降に卒業した者)

②人事院が①に掲げる者に準ずると認める者

試験の程度 高等学校卒業程度

申込受付期間 ①平成24年6月26日(火)～7月5日(木)

[インターネット申込受付期間]

(注)1 インターネット申込みを利用できる環境にある方は、
できるだけインターネット申込みをご利用ください。

2 インターネット申込専用アドレス
[http://www.jinji-shiken.go.jp/juken.html]

②平成24年7月2日(月)～7月10日(火)

[郵送・持参申込受付期間]

(注) できるだけ郵送(簡易書留)にしてください。
[7月10日(火)までの通信日付印有効]

申込書による提出先 人事院近畿事務局
〒553-8513 大阪市福島区福島1-1-60
☎ 06-4796-2191

平成24年度税務職員採用試験

試験日及び試験内容 第1次試験 平成24年9月9日(日)
基礎能力試験、適性試験、作文試験

第2次試験 平成24年10月18日(木)～10月25日(木)
のうち、第1次試験合格通知書で指定する一日
人物試験、身体検査

合格者発表日 第1次試験合格者発表日 平成24年10月11日(木)
最終合格者発表日 平成24年11月20日(火)

試験地 第1次試験 京都市、大阪市、神戸市、奈良市、
和歌山市、田辺市

第2次試験 第1次試験合格通知書で通知

採用予定数 人事院のホームページ(http://www.jinji.go.jp/saiyo/saiyo.htm)
に掲載されますが、変動することがありますので、最新の情
報は人事院のホームページで随時確認してください。

問い合わせ先 大阪国税局人事第二課試験係(☎ 06-6941-5331)
又は泉大津税務署総務課(☎ 0725-33-5601)

その他 採用に関する情報は、国税庁ホームページ(http://www.nta.go.jp)「採用案内」にも掲載しています。

大阪労働局からのお知らせ

事業主の皆様へ

平成24年度 労働保険年度更新手続は
7月10日(火)までにお済ませください。

☆電子申請もご利用ください☆

電子政府の総合窓口 e-Gov(イーガブ) (<http://www.e-gov.go.jp/>)

お問合せ、ご相談は最寄りの労働基準監督署又は下記までご連絡ください。

○申告書の記入方法については、
大阪労働局 労働保険適用課 TEL06-4790-6340
労働保険事務組合室 TEL06-4790-6350

○労働保険料の納付については、
大阪労働局 労働保険徴収課 TEL06-4790-6330
労働保険事務組合室 TEL06-4790-6350

大阪労働局ホームページ (<http://osaka-rodo.go.jp/>)

源泉所得税のお知らせ

お問い合わせ先 泉大津税務署 〒595-8585 泉大津市二田町一丁目15番27号
電話 (0725) 33-5601(代)

事業主の皆様へ

常時10人未満の従業員を雇用されている事業主の方で、「納期の特例」の承認を受けられている源泉徴収義務者は、1月から6月までの間に支払った給与等、及び退職手当等から徴収した源泉所得税の納付を



7月10日(火)までにお済ませください。

ルールを守って国際化 不法滞在・不法就労防止にご協力を

6月は不法滞在・不法就労防止等の活動強化月間です。就労資格の無い外国人を雇用すると法律により罰せられることがあります。また不法滞在等は、来日外国人犯罪の温床とされています。適正な雇用で外国人の権利を守り、安全で明るい和泉市にしましょう。



問：和泉警察署 TEL 46-1234

TEL 0725(46)4141
FAX 0725(46)8686

お問い合わせ 和泉商工会議所

商工会議所の会費の口座振替日となっております。ご指定の口座より振り替えさせていただきますので前日までに口座の残高確認をお願い致します。なお、口座振替をご利用されない方の納付期限につきましても7月2日(月)までとなっております。お振込みまたは窓口までご持参下さいます様お願い致します。



会費

(前期(4月分〜9月分))

納入のお願い

7月2日(月)は・・・

商工会議所の会費の口座振替日となっております。

機密文書を安全に処理します

地球環境への貢献にも寄与

和泉商工会議所は環境貢献と企業価値向上のため、エコマーカ事業の取組みを行っています。

エコマーカ事業は企業が排出する使用済み文書(機密文書・保管期限切れ保存文書)の処理にお困りの事業所へ、大型シュレッダー搭載の「エコポリスパン」を配車し、目の前で細断処理します。

機密文書などの安全な処理により、日々のシュレッダー処理の手間を省き、細断古紙は焼却せず製紙原料会社へ回収され、再生品としてリサイクルすることにより、CO2発生を抑制し、地球温暖化防止に貢献でき、環境貢献企業としての役割が果たせます。



エコマーカ事業への参加方法は

- 1、お申込み
- 2、細断実施日のお打ち合わせ
- 3、細断実施(計量)
- 4、機密処理・リサイクル管理票発行
- 5、請求書・機密処理・リサイクル証明発行
- 6、エコマーカポイント発行

細断料金表

	重量	料金(税別)
出張細断の場合	500kg未満	一律32,500円
	500kg以上	65円/kg
持ち込み細断の場合	1kgあたり	65円/kg

※500kg以上の出張細断の場合は駐車スペース(約9m×高さ3.5m)が必要

申込・問合せ先 和泉商工会議所 ☎0725-46-4141

DMの発送にかかる手間・時間・経費の見直しに

当所会報「いずみ会議所だより」の発送封筒内に、事業所様のチラシを同封するサービスを実施しております。是非ビジネスチャンスの拡大にご利用下さい。概要は下記のとおりです。

ポイントシステム

11回目ご利用いただきましたら、12回目は無料にさせていただきます。

- 内容 会社PR・新製品営業案内
各種イベント・割引サービス等
- 発送日 毎月10日～15日頃発送
- 発行部数 約2,000部
- サイズ A4かA4サイズ以下
(両面・片面・白黒・カラーは問いません)
- 料金 会員 10,000円(消費税込み)
会員外 30,000円(消費税込み)

- 申込方法 チラシの見本を会議所へFAX又はご持参下さい。(発送月の前月20日まで)
- 申込期日 同封希望チラシを前月の25日までに2,000部をご用意して和泉商工会議所までご持参下さい。
- 支払方法 同封物持参時に現金又は指定口座への振込みでお願いします。

※チラシの内容が当サービス運営上、不適当と思われる場合は、お申込みをお断りさせていただく場合がありますので、予めご了承下さい。

お問い合わせ 和泉商工会議所 広報担当まで TEL: 0725-46-4141

ご利用下さい! マル経融資

マル経融資(小規模事業者経営改善資金融資制度)とは、商工会議所の経営指導を受けて経営の改善をしていこうとする方に商工会議所の推薦により★無担保★無保証人★低利率で日本政策金融公庫から貸し出されるものです。

資金の用途	融資限度額	利率	返済期間
運転資金	1,500万円	1.75% 貸付時の金利で固定 H24年5月16日現在 (金利は変動します)	7年以内 (1年以内据置可)
設備資金			10年以内 (2年以内据置可)

審査の結果により、融資をご利用頂けない場合があります。

— お問い合わせ先 — 和泉商工会議所 TEL 46-4141

ホテルサンルート関空 1F ティアラカフェ リフレッシュスタート REFRESH START CAFE TIARA

ケーキ パティシエが、厳選素材で、こころをこめて丁寧に作る、本日もおすすめケーキです。

パティシエ手作り 本日のケーキ
[コーヒー付] 480円(税込504円)
680円(税込714円)

ブレンドコーヒー
おかわり自由です

【営業時間】
9:00~21:30(L.O 21:00)

※予約などによって、開店・閉店時間が変更する場合がございます。詳しくはスタッフまでお尋ねください。

ティアラカフェ
カレー Curry
キーマカレー 524円(税込550円)
大盛りプラス税込100円

キーマカレーセット(サラダ、コーヒー付) 680円(税込714円)

他にも多数のメニューがございます。

★テイクアウトもできます。お気軽にお申し付けください。

ホテルサンルート関空 〒595-0055 大阪府泉大津市なぎさ町5-1 www.sunroute-kanku.com
ご予約・お問い合わせは0725-20-1111

アクサの 治療保障の がん保険

ガン治療保険(無解約払いもどし金型)

上皮内新生物治療給付特約付

アクサ生命保険株式会社 大阪南営業所
〒595-0062 大阪府泉大津市田中町10-7
泉大津商工会議所会館
TEL: 0725-22-0751
FAX: 0725-22-5548

アクサ生命保険株式会社 AXA
redefining / standards
AXA-B-110609-0187/9F7