

入居施設について

○共同研究室（304、306）

新事業分野や研究開発に大学等と取り組む事業者向けの施設です。各室約 52 m²のスペースを利用できます。

○貸事務所（301、302、303、305）

各室約 52 m²のスペースをご利用できます。

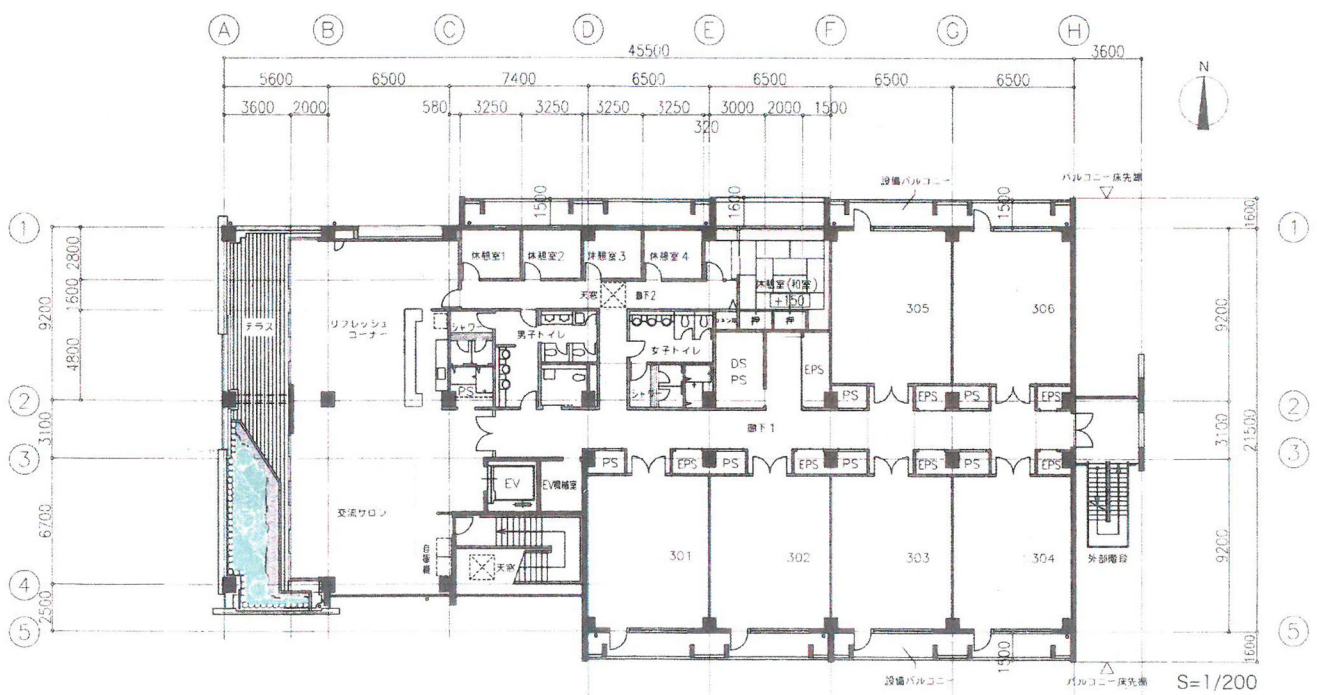
○交流サロン（リフレッシュコーナー、テラス）

ご活用いただけます。

入居施設の空き状況(令和5年7月1日現在)

○貸事務所(302)52.88 m²

3階平面図



入居料金について

施設を貸与し企業を支援します。

- ・ 共同研究室、貸事務所 月額：118,000 円（共益費込み）
- ・ 駐車場 月額：駐車場 1 台につき 5,500 円
- ・ 保証金について 共同研究室、貸事務所
3 か月分相当の保証金が必要です。321,800 円
- ・ 駐車場 月額（消費税を除く）の 2 か月分の保証金が必要です。

アクセス

〒594-1144 和泉市テクノステージ3丁目1番10号

泉北高速鉄道〔和泉中央駅から〕南海バス・和泉商工会議所前 下車すぐ

（所要時間約 15～20 分）

